

## Podstawowe informacje



## Dane techniczne projektu

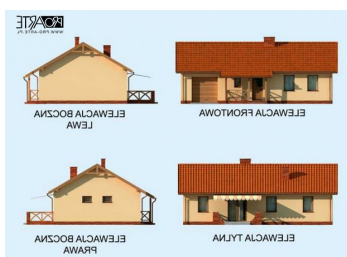
<b>Całkowita powierzchnia</b>	<b>115.21 m<sup>2</sup></b>
<b>Powierzchnia użytkowa</b>	<b>73.04 m<sup>2</sup></b>
<b>Powierzchnia zabudowy</b>	<b>115.21 m<sup>2</sup></b>
<b>Kubatura</b>	<b>494 m<sup>3</sup></b>
<b>Wymiary budynku</b>	<b>14.05 x 8.20 m</b>
<b>Kąt nachylenia</b>	<b>30°</b>
<b>Wysokość budynku</b>	<b>5.78 m</b>
<b>Wymiary działki</b>	<b>22.05 x 16.20 m</b>

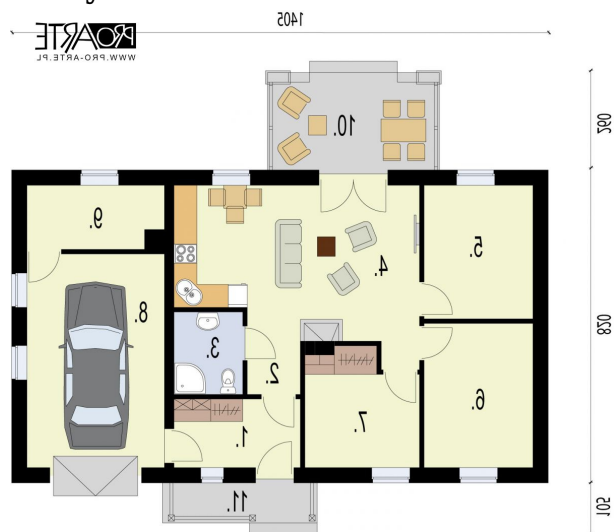


## Opis projektu

KAMPALA - projekt domu mieszkalnego, parterowego.

## Elewacje



**Rzuty**

**Parter 100.52 m<sup>2</sup>**

<b>Wiatrołap</b>	6.57 m <sup>2</sup>
<b>Łazienka</b>	4.87 m <sup>2</sup>
<b>Pokój z kuchnią</b>	29.20 m <sup>2</sup>
<b>Pokój</b>	11.20 m <sup>2</sup>
<b>Pokój</b>	11.99 m <sup>2</sup>
<b>Pokój</b>	9.21 m <sup>2</sup>
<b>Garaż</b>	21.24 m <sup>2</sup>
<b>Kotłownia</b>	6.24 m <sup>2</sup>