

## Podstawowe informacje



## Dane techniczne projektu

<b>Całkowita powierzchnia</b>	<b>112.90 m<sup>2</sup></b>
<b>Powierzchnia użytkowa</b>	<b>112.90 m<sup>2</sup></b>
<b>Powierzchnia zabudowy</b>	<b>179.70 m<sup>2</sup></b>
<b>Powierzchnia dachu</b>	<b>259.60 m<sup>2</sup></b>
<b>Kubatura</b>	<b>409.90 m<sup>3</sup></b>
<b>Kąt nachylenia</b>	<b>30°</b>
<b>Wysokość budynku</b>	<b>7.40 m</b>
<b>Wymiary działki</b>	<b>21.24 x 25.44 m</b>



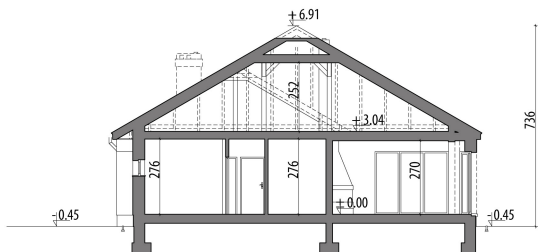
## Opis projektu

Dom parterowy, niepodpiwniczony, przeznaczony dla 4-5-osobowej rodziny. W części ogólnodostępnej znajduje się hall oraz przestronny pokój dzienny połączony z jadalnią i kuchnią. Istnieje możliwość wydzielenia osobnej kuchni. W odizolowanej części prywatnej zlokalizowano trzy sypialnie z ogólnodostępną łazienką. Przy strefie wejściowej znajduje się pomieszczenie gospodarcze oraz jedno stanowiskowy garaż.

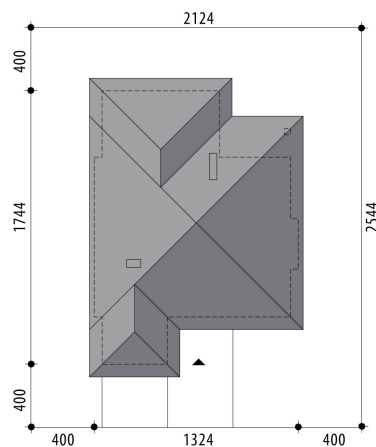
## Elewacje

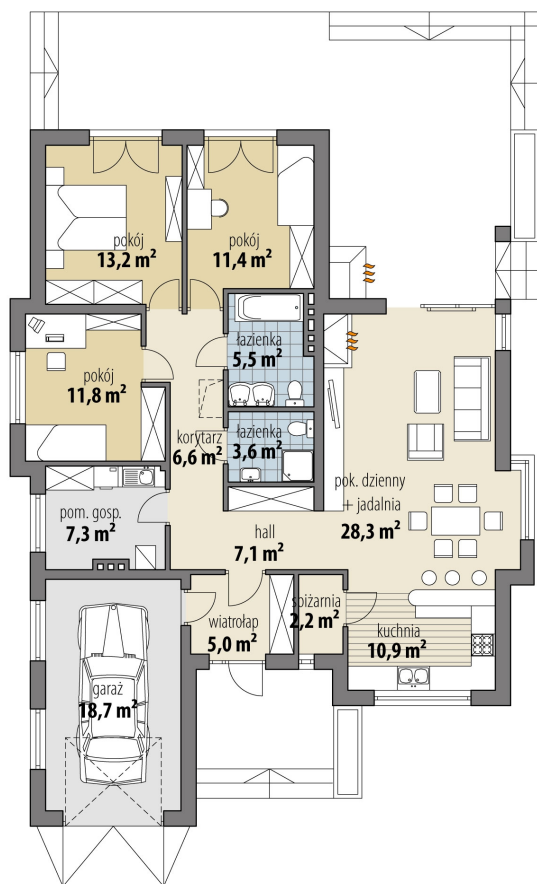


## Przekrój



## Sytuacje



**Rzuty**

**Parter 112.90 m<sup>2</sup>**

wiatrołap	5.00 m <sup>2</sup>
pokój	13.20 m <sup>2</sup>
pokój	11.80 m <sup>2</sup>
pom. gosp.	7.30 m <sup>2</sup>
garaż	18.70 m <sup>2</sup>
hall	7.10 m <sup>2</sup>
spizarnia	2.20 m <sup>2</sup>
kuchnia	10.90 m <sup>2</sup>
pok. dzienny + jadalnia	28.30 m <sup>2</sup>
korytarz	6.60 m <sup>2</sup>
łazienka	3.60 m <sup>2</sup>
łazienka	5.50 m <sup>2</sup>
pokój	11.40 m <sup>2</sup>