

Podstawowe informacje



Dane techniczne projektu

Całkowita powierzchnia	144.40 m²
Powierzchnia użytkowa	144.40 m²
Powierzchnia zabudowy	183 m²
Powierzchnia dachu	264.63 m²
Kubatura	414.50 m³
Kąt nachylenia	30°
Wysokość budynku	7 m
Wymiary działki	21.50 x 22.88 m



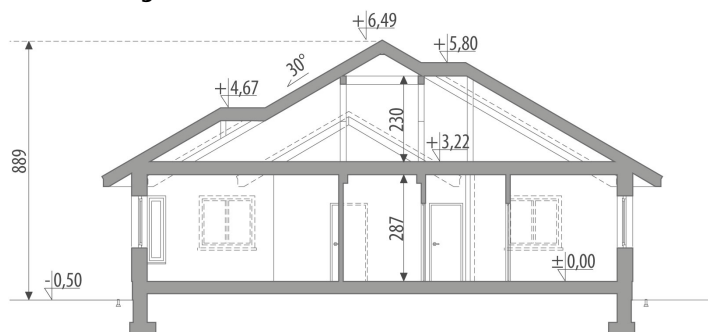
Opis projektu

Dom parterowy, przeznaczony dla 4-5-osobowej rodziny. Parter podzielony został na dwie strefy - ogólnodostępną i prywatną. Część ogólnodostępna obejmuje kuchnię i obszerną, jasną jadalnię z kominkiem, połączoną z salonem, który posiada wyjście na taras od strony ogrodu. Istnieje możliwość zamknięcia kuchni. Z hallu zapewniono dostęp do małej łazienki i kotłowni/pralni. W części prywatnej zaprojektowano trzy sypialnie i łazienkę.

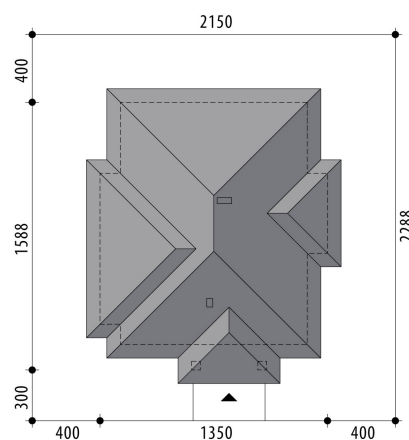
Elewacje

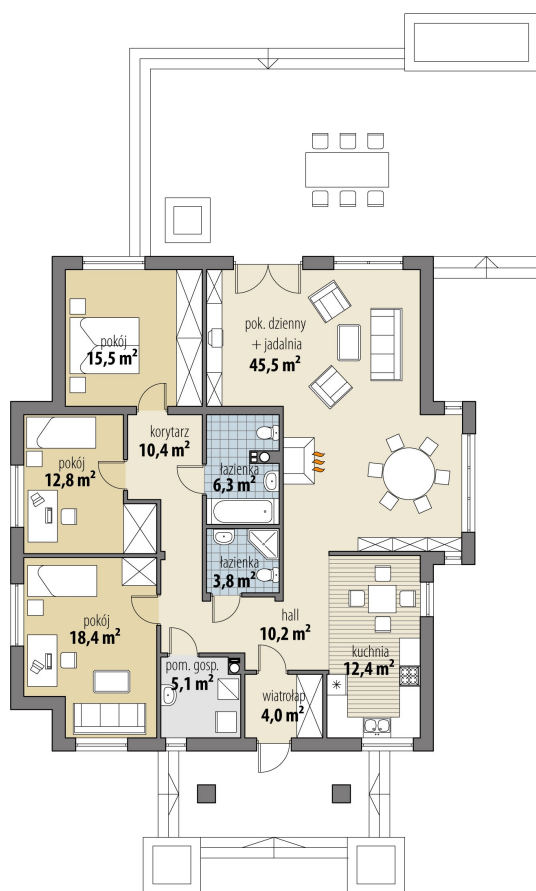


Przekrój



Sytuacje



Rzuty

Parter 144.40 m²

wiatrołap	4.00 m ²
łazienka	6.30 m ²
korytarz	10.40 m ²
hall	10.20 m ²
kuchnia	12.40 m ²
pok. dzienny + jadalnia	45.50 m ²
sypialnia	15.50 m ²
sypialnia	12.80 m ²
sypialnia	18.40 m ²
pom. gospodarcze	5.10 m ²
łazienka	3.80 m ²