

## Podstawowe informacje



## Dane techniczne projektu

<b>Całkowita powierzchnia</b>	<b>152.70 m<sup>2</sup></b>
<b>Powierzchnia użytkowa</b>	<b>152.70 m<sup>2</sup></b>
<b>Powierzchnia zabudowy</b>	<b>135.40 m<sup>2</sup></b>
<b>Powierzchnia dachu</b>	<b>244.20 m<sup>2</sup></b>
<b>Kubatura</b>	<b>499.30 m<sup>3</sup></b>
<b>Kąt nachylenia</b>	<b>42°</b>
<b>Wysokość budynku</b>	<b>8.80 m</b>
<b>Wymiary działki</b>	<b>22.33 x 19.96 m</b>



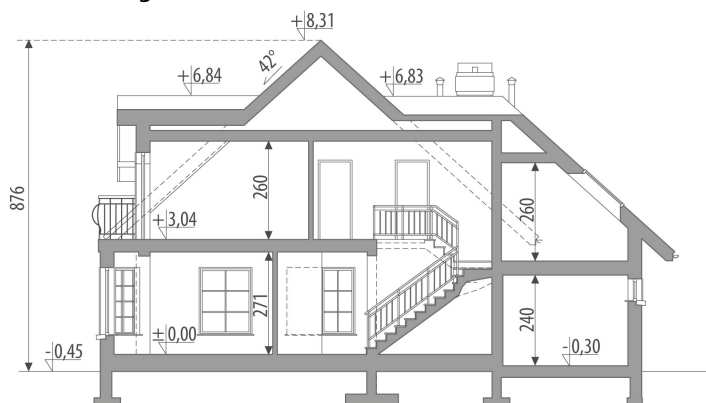
## Opis projektu

Dom z poddaszem użytkowym, niepodpiwniczony, przeznaczony dla 4-5-osobowej rodziny. Na parterze znajduje się kuchnia, jadalnia, spiżarnia, obszerny salon połączony z gabinetem (pokojem kominkowym), wc, pomieszczenie gospodarcze oraz garaż jedno stanowiskowy. Na poddaszu znajdują się dwie sypialnie, garderoby, ogólnodostępna łazienka oraz sypialnia rodziców z własną garderobą. W ramach adaptacji można wydzielić gabinet. Projekt dostępny w wersji z garażem dwustanowiskowym - Kalisto II. Projekt można zbliżnić.

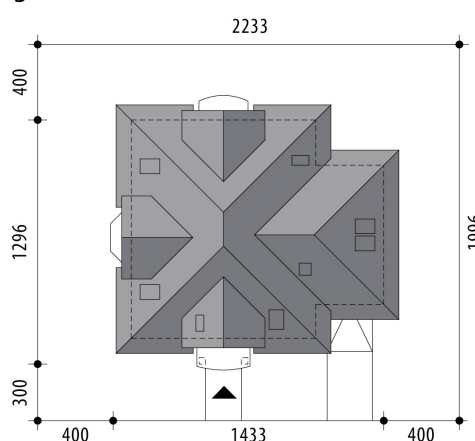
## Elewacje

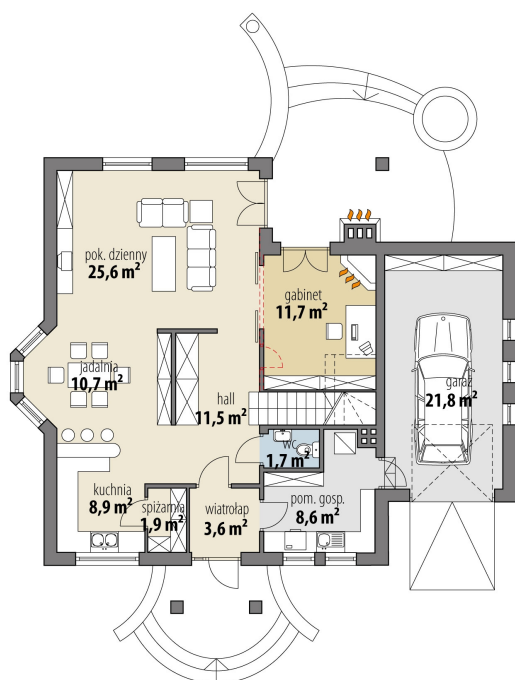


## Przekrój

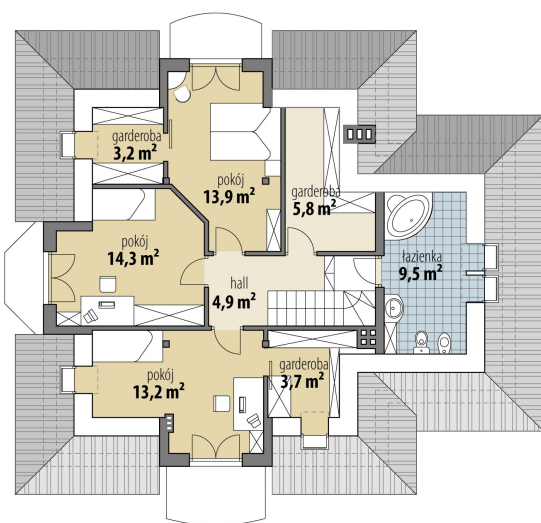


## Sytuacje



**Rzuty**

**Parter 84.20 m<sup>2</sup>**

wiatrołap	3.60 m <sup>2</sup>
garaż	21.80 m <sup>2</sup>
hall	11.50 m <sup>2</sup>
kuchnia	8.90 m <sup>2</sup>
spizarnia	1.90 m <sup>2</sup>
jadalnia	10.70 m <sup>2</sup>
pok. dzienny	25.60 m <sup>2</sup>
pokój	11.70 m <sup>2</sup>
wc	1.70 m <sup>2</sup>
pom. gosp.	8.60 m <sup>2</sup>


**Poddasze 68.50 m<sup>2</sup>**

hall	4.90 m <sup>2</sup>
garderoba	5.80 m <sup>2</sup>
pokój	13.90 m <sup>2</sup>
garderoba	3.20 m <sup>2</sup>
pokój	14.30 m <sup>2</sup>
pokój	13.20 m <sup>2</sup>
garderoba	3.70 m <sup>2</sup>
łazienka	9.50 m <sup>2</sup>