

Podstawowe informacje



Dane techniczne projektu

Całkowita powierzchnia	187.38 m²
Powierzchnia użytkowa	141.31 m²
Powierzchnia zabudowy	146.13 m²
Powierzchnia dachu	170 m²
Wymiary budynku	14.06 x 12.31 m
Kąt nachylenia	45°
Wysokość budynku	9.39 m
Wymiary działki	21.06 x 21.26 m



Opis projektu

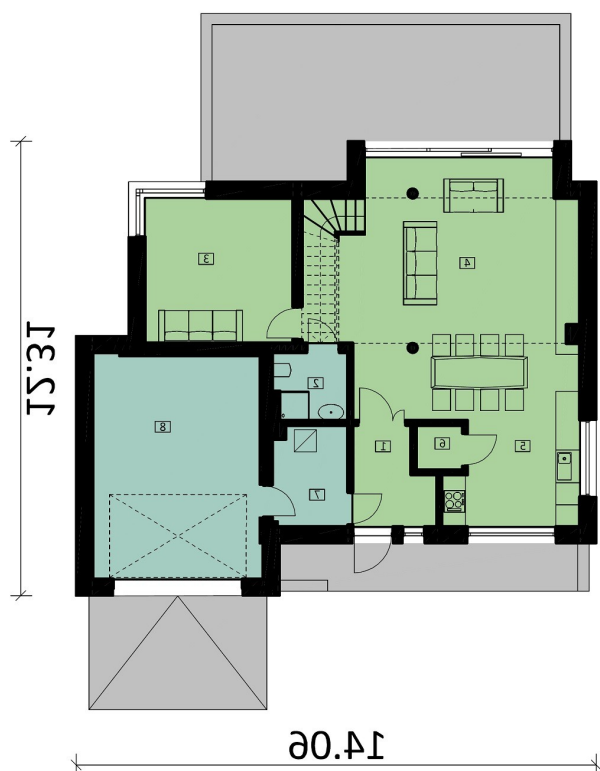
Projekt domu jednorodzinnego murowanego. Dom wykonany w stylu nowoczesnym, z dachem dwuspadowym, jednostanowiskowym garażem i użytkowym poddaszem.

Elewacje

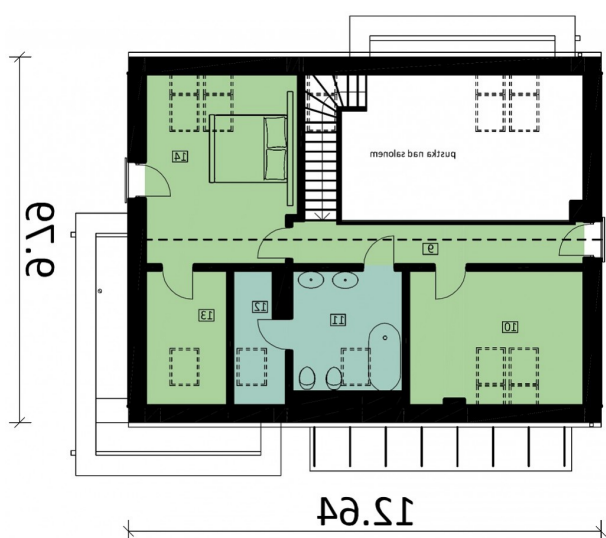


Sytuacje



Rzuty

Parter 116.97 m²

Wiatrołap	5.38 m ²
Łazienka	3.63 m ²
Gabinet	15.76 m ²
Salon + jadalnia + schody	47.88 m ²
Kuchnia	9.76 m ²
Spizarnia	1.55 m ²
Pom. gosp.	5.52 m ²
Garaż	27.49 m ²


Poddasze 57.35 m²

Sypialnia	12.98 m ²
Łazienka	8.25 m ²
Pralnia	3.55 m ²
Garderoba	6.11 m ²
Sypialnia	17.05 m ²
Korytarz	9.41 m ²