

Podstawowe informacje



Dane techniczne projektu

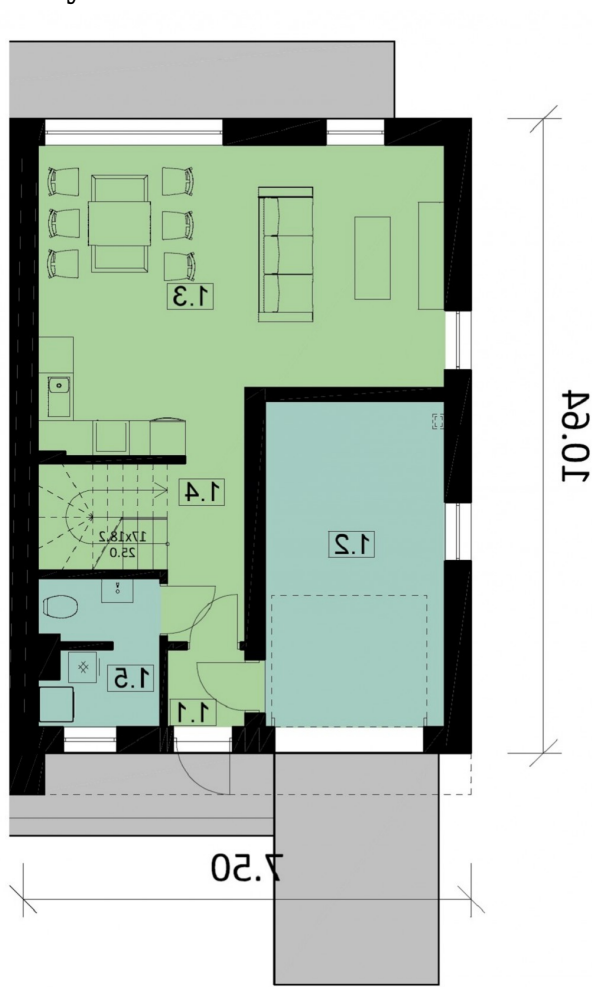
Całkowita powierzchnia	122.25 m²
Powierzchnia użytkowa	99.08 m²
Wymiary budynku	10.42 x 7.36 m
Kąt nachylenia	5°
Wysokość budynku	8.50 m
Wymiary działki	18.42 x 7.36 m

Opis projektu

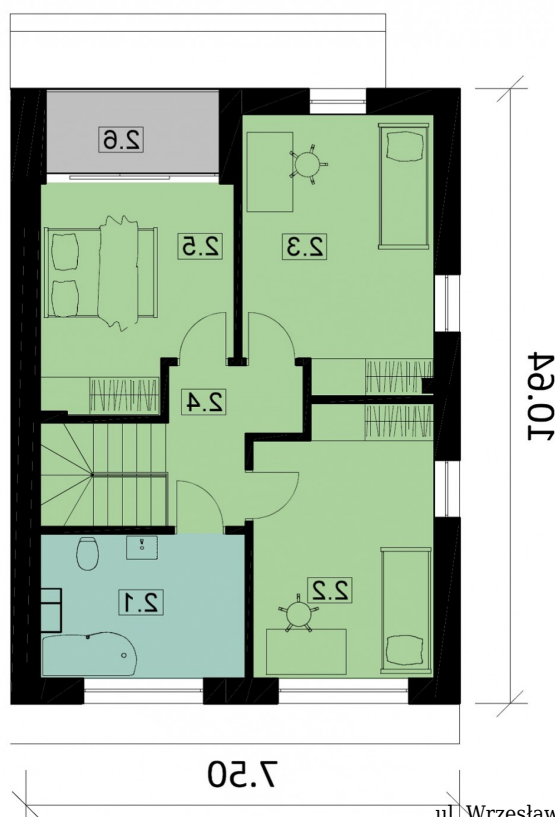
Jeden segment projektu domu Ka12. Dom w technologii bliźniaczej, szeregowej. Budynek wykonany w stylu nowoczesnym, z płaskim dachem.

Elewacje



Rzuty

Parter 62.47 m²

Wiatrołap	1.69 m ²
Garaż	16.46 m ²
Pokój z aneksem	31.69 m ²
Schody i komunikacja	7.90 m ²
Łazienka	4.73 m ²


Piętro 59.78 m²

Łazienka	8.60 m ²
Sypialnia	14.30 m ²
Sypialnia	15.43 m ²
Korytarz	5.00 m ²
Sypialnia	12.22 m ²
Loggia	4.23 m ²