

## Podstawowe informacje



## Dane techniczne projektu

<b>Całkowita powierzchnia</b>	<b>244.52 m<sup>2</sup></b>
<b>Powierzchnia użytkowa</b>	<b>203.14 m<sup>2</sup></b>
<b>Wymiary budynku</b>	<b>15 x 10.64 m</b>
<b>Kąt nachylenia</b>	<b>5°</b>
<b>Wysokość budynku</b>	<b>8.50 m</b>
<b>Wymiary działki</b>	<b>23 x 18.64 m</b>

## Opis projektu

Projekt domu dwurodzinnego Ka12. Dom w technologii bliźniaczej, szeregowej. Budynek wykonany w stylu nowoczesnym, z płaskim dachem.

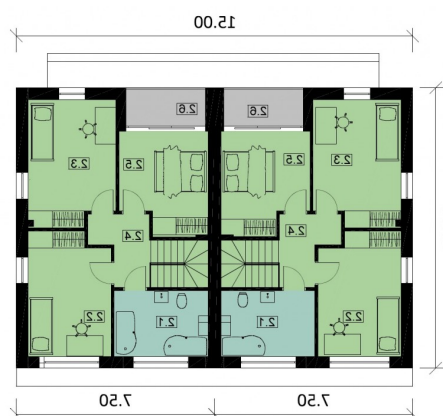
## Elewacje



**Rzuty**

**Parter 62.47 m<sup>2</sup>**

Wiatrołap	1.69 m <sup>2</sup>
Garaż	16.46 m <sup>2</sup>
Pokój z aneksem	31.69 m <sup>2</sup>
Schody i komunikacja	7.90 m <sup>2</sup>
Łazienka	4.73 m <sup>2</sup>


**Piętro 59.79 m<sup>2</sup>**

Łazienka	8.60 m <sup>2</sup>
Sypialnia	14.31 m <sup>2</sup>
Sypialnia	15.43 m <sup>2</sup>
Korytarz	5.00 m <sup>2</sup>
Sypialnia	12.22 m <sup>2</sup>
Loggia	4.23 m <sup>2</sup>