

Podstawowe informacje



Dane techniczne projektu

Całkowita powierzchnia	99.40 m²
Powierzchnia użytkowa	99.40 m²
Powierzchnia zabudowy	140.60 m²
Powierzchnia dachu	198.70 m²
Kubatura	290.50 m³
Kąt nachylenia	30°
Wysokość budynku	6.90 m
Wymiary działki	20.34 x 19.39 m



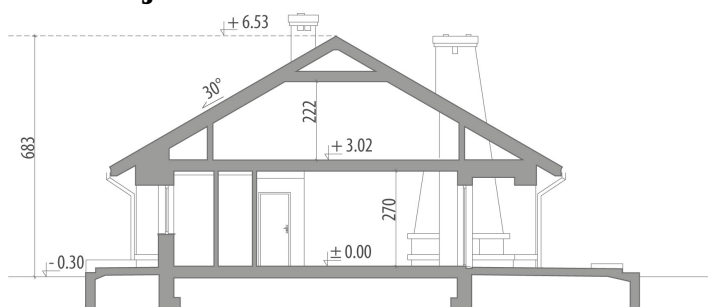
Opis projektu

Mały dom parterowy dla 4-5-osobowej rodziny, z dachem dwuspadowym, bez garażu. Strefa dzienna to połączone ze sobą salon i jadalnia oraz kuchnia ze spiżarnią. Strefa nocna to trzy pokoje i wspólna łazienka. Dodatkowe pomieszczenia w domu to osobne wc i pom. gosp. Projekt dostępny w wersji o większej powierzchni użytkowej: bez garażu - Justynian oraz z garażem jednostanowiskowym - Justynian II.

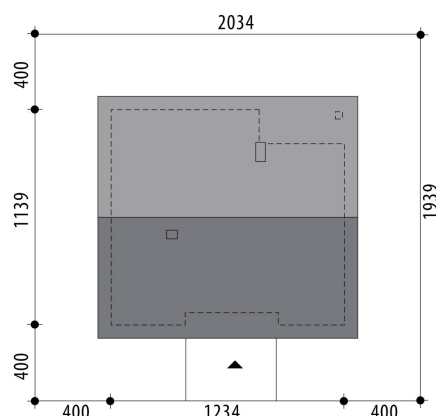
Elewacje

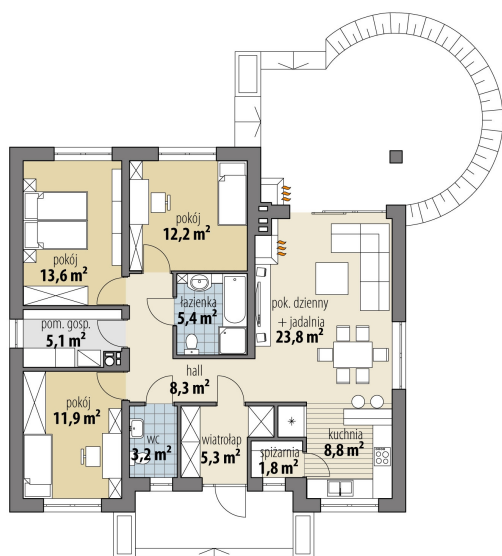


Przekrój



Sytuacje



Rzuty

Parter 99.40 m²

wiatrołap	5.30 m ²
pokój	11.90 m ²
wc	3.20 m ²
hall	8.30 m ²
spizarnia	1.80 m ²
kuchnia	8.80 m ²
pok. dzienny + jadalnia	23.80 m ²
łazienka	5.40 m ²
pokój	12.20 m ²
pokój	13.60 m ²
pom. gosp.	5.10 m ²