

Podstawowe informacje



Dane techniczne projektu

Całkowita powierzchnia	109.20 m²
Powierzchnia użytkowa	109.20 m²
Powierzchnia zabudowy	182.20 m²
Powierzchnia dachu	259.10 m²
Kubatura	393.80 m³
Kąt nachylenia	30°
Wysokość budynku	7 m
Wymiary działki	24.82 x 19.97 m



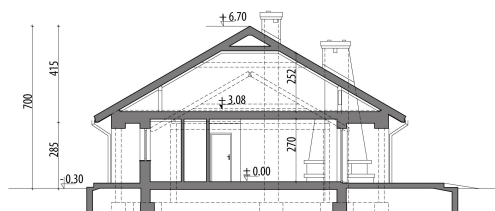
Opis projektu

Justynian II to niewielki dom parterowy z jednostanowiskowym garażem i dwuspadowym dachem. Część dzienna to otwarta przestrzeń składająca się z salonu, jadalni i kuchni ze spiżarnią. Część prywatna to trzy pokoje i łazienka. Dodatkowe atuty tego domu to: zewnętrzny kominek, osobne wc i duży wiatrołap, mieszczący spore szafy. Projekt dostępny w wersji bez garażu - Justynian.

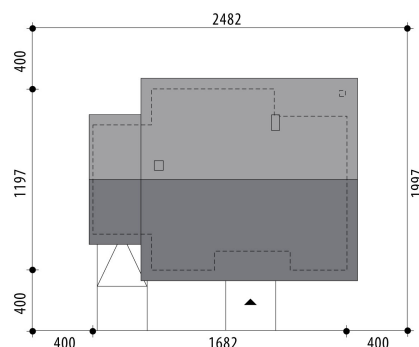
Elewacje

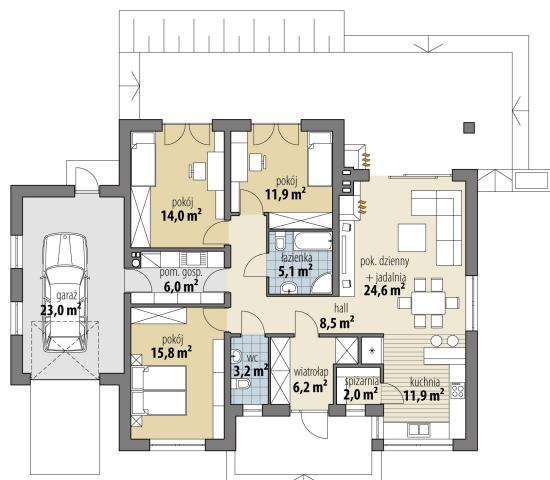


Przekrój



Sytuacje



Rzuty

Parter 109.20 m²

wiatrołap	6.20 m ²
pokój	15.80 m ²
wc	3.20 m ²
garaż	23.00 m ²
hall	8.50 m ²
spizarnia	2.00 m ²
kuchnia	11.90 m ²
pok. dzienny + jadalnia	24.60 m ²
łazienka	5.10 m ²
pokój	11.90 m ²
pokój	14.00 m ²
pom. gosp.	6.00 m ²