

## Podstawowe informacje



## Dane techniczne projektu

<b>Całkowita powierzchnia</b>	<b>155.40 m<sup>2</sup></b>
<b>Powierzchnia użytkowa</b>	<b>155.40 m<sup>2</sup></b>
<b>Powierzchnia zabudowy</b>	<b>175.60 m<sup>2</sup></b>
<b>Powierzchnia dachu</b>	<b>281.60 m<sup>2</sup></b>
<b>Kubatura</b>	<b>558.20 m<sup>3</sup></b>
<b>Kąt nachylenia</b>	<b>40°</b>
<b>Wysokość budynku</b>	<b>8.90 m</b>
<b>Wymiary działki</b>	<b>24.38 x 19.68 m</b>



## Opis projektu

Dom niepodpiwniczony, z poddaszem użytkowym, przeznaczony dla 4-6-osobowej rodziny. Na parterze znajduje się przestronna część dzienna z kuchnią, jadalnią, pokojem dziennym i gabinetem oraz część gospodarcza. Na poddaszu ulokowano trzy sypialnie (każda ma swoją garderobę), dużą łazienkę oraz strych. Projekt dostępny w wersji z garażem jednostanowiskowym - Jupiter I. Projekt może być wykorzystany do zabudowy bliźniaczej.

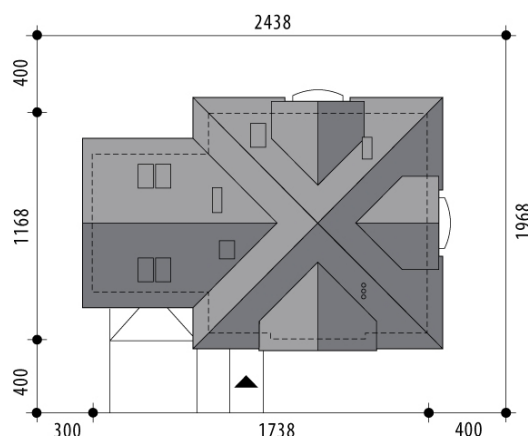
## Elewacje

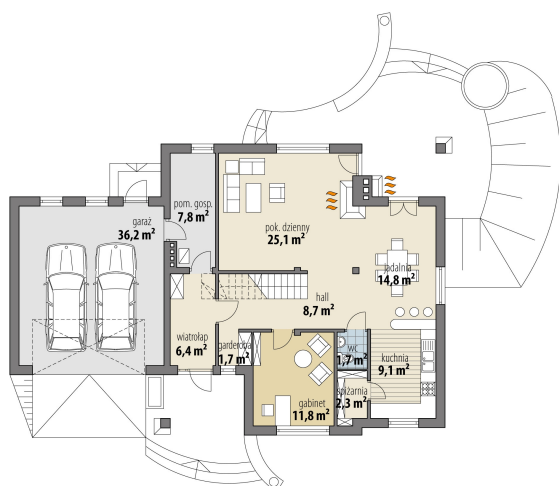


## Przekrój

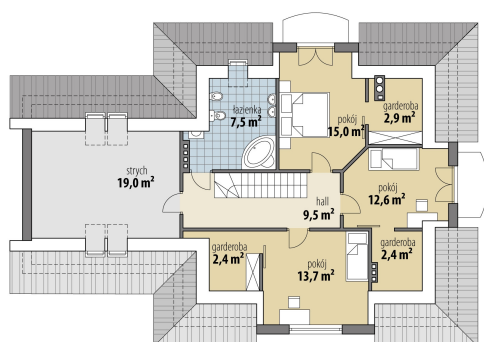


## Sytuacje



**Rzuty**

**Parter 89.40 m<sup>2</sup>**

wiatrołap	6.40 m <sup>2</sup>
pom. gosp.	7.80 m <sup>2</sup>
garaż	36.20 m <sup>2</sup>
hall	8.70 m <sup>2</sup>
garderoba	1.70 m <sup>2</sup>
gabinet	11.80 m <sup>2</sup>
wc	1.70 m <sup>2</sup>
kuchnia	9.10 m <sup>2</sup>
spizarnia	2.30 m <sup>2</sup>
jadalnia	14.80 m <sup>2</sup>
pok. dzienny	25.10 m <sup>2</sup>


**Poddasze 66 m<sup>2</sup>**

hall	9.50 m <sup>2</sup>
pokój	13.70 m <sup>2</sup>
garderoba	2.40 m <sup>2</sup>
pokój	12.60 m <sup>2</sup>
garderoba	2.40 m <sup>2</sup>
pokój	15.00 m <sup>2</sup>
garderoba	2.90 m <sup>2</sup>
łazienka	7.50 m <sup>2</sup>
strych	19.00 m <sup>2</sup>