

## Podstawowe informacje



## Dane techniczne projektu

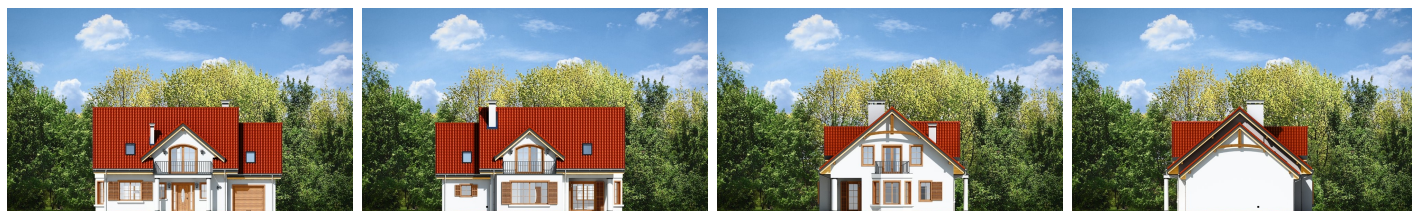
<b>Całkowita powierzchnia</b>	<b>232.01 m<sup>2</sup></b>
<b>Powierzchnia użytkowa</b>	<b>139.29 m<sup>2</sup></b>
<b>Powierzchnia zabudowy</b>	<b>129.68 m<sup>2</sup></b>
<b>Powierzchnia dachu</b>	<b>234.25 m<sup>2</sup></b>
<b>Kubatura</b>	<b>691 m<sup>3</sup></b>
<b>Wymiary budynku</b>	<b>14.51 x 10.81 m</b>
<b>Kąt nachylenia</b>	<b>40°</b>
<b>Wysokość budynku</b>	<b>8.39 m</b>
<b>Wymiary działki</b>	<b>21.51 x 18.96 m</b>



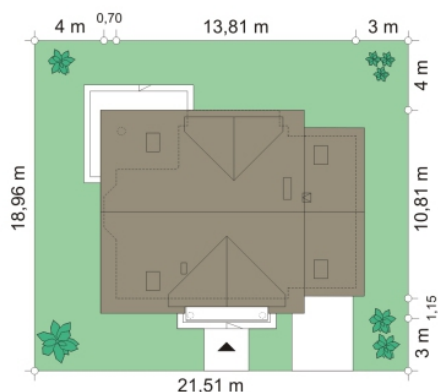
## Opis projektu

Julka 4 to wariantowa wersja popularnego projektu Julka. Projekt zwężono o część szerokości garażu - zamieniając go na garaż jednostanowiskowy, zmniejszono strych, oraz zmieniono dachy z wielospadowych na dwuspadowe - przekrywające część mieszkalną i garaż. Dzięki temu domek będzie można lokalizować na działkach, gdzie przepisy wymagają stosowania dwuspadowych dachów. Dom pomimo uproszczenia bryły prezentuje się bardzo atrakcyjnie. W powstałych bocznych szczytach umieszczone zostały dodatkowe okna i balkonik nad wykuszem jadalni. Frontowa i tylna lukarna z balkonami uatrakcyjniają po...

## Elewacje



## Sytuacje



**Rzuty**
