

Podstawowe informacje



Dane techniczne projektu

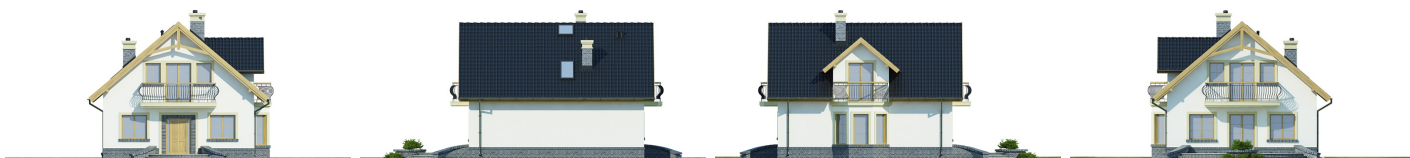
Całkowita powierzchnia	127 m²
Powierzchnia użytkowa	127 m²
Powierzchnia zabudowy	96 m²
Powierzchnia dachu	162.10 m²
Kubatura	387.30 m³
Kąt nachylenia	40°
Wysokość budynku	8.20 m
Wymiary działki	17.46 x 18.46 m



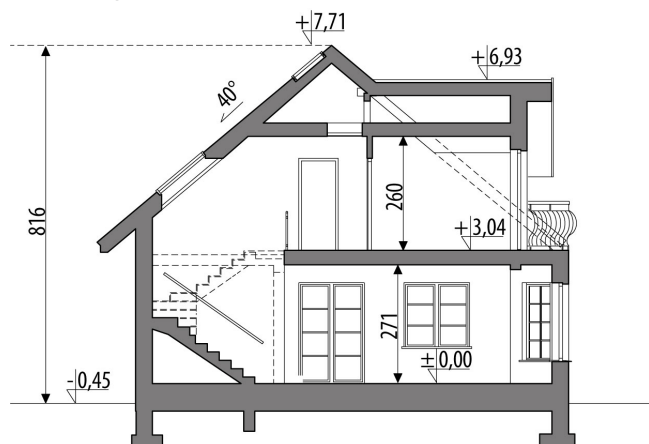
Opis projektu

Dom z poddaszem użytkowym, przeznaczony dla 4-6-osobowej rodziny. W części ogólnodostępnej zlokalizowano pokój dzienny połączony z jadalnią i kuchnią oraz pokój gościnny/gabinet. Tuż przy wejściu umieszczono łazienkę oraz pomieszczenie gospodarcze. Na poddaszu znajdują się 3 sypialnie (jedna w własną garderobą) oraz łazienka. Projekt dostępny w wersji z garażem jednostanowiskowym - Juliusz Nowy oraz dwustanowiskowym garażem - Juliusz Nowy II, w wersjach z inną aranżacją poddasza: z garażem jednostanowiskowym - Juliusz, z garażem dwustanowiskowym - Juliusz II oraz bez garażu - Juliusz III, a...

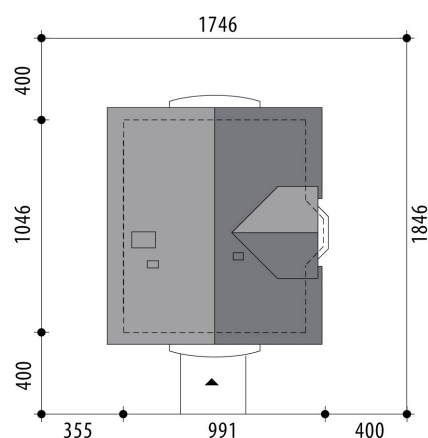
Elewacje

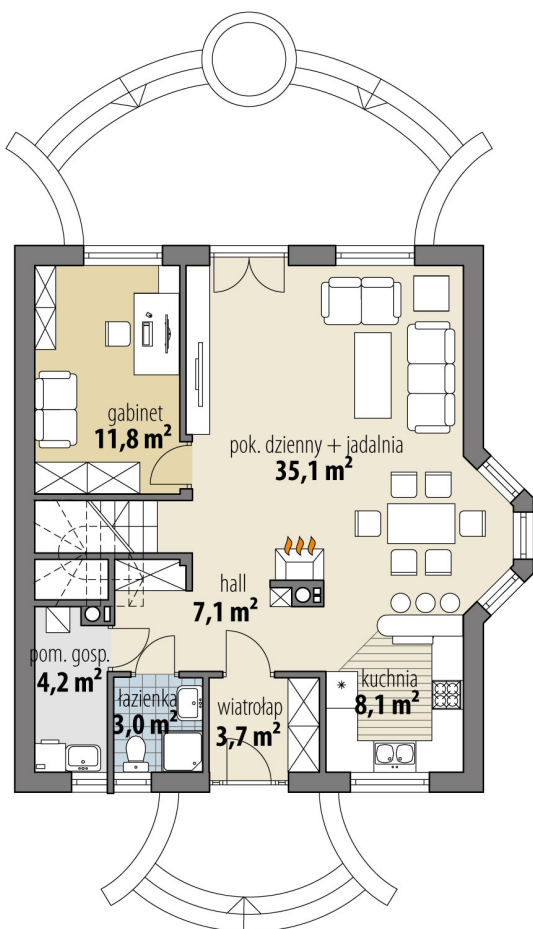


Przekrój

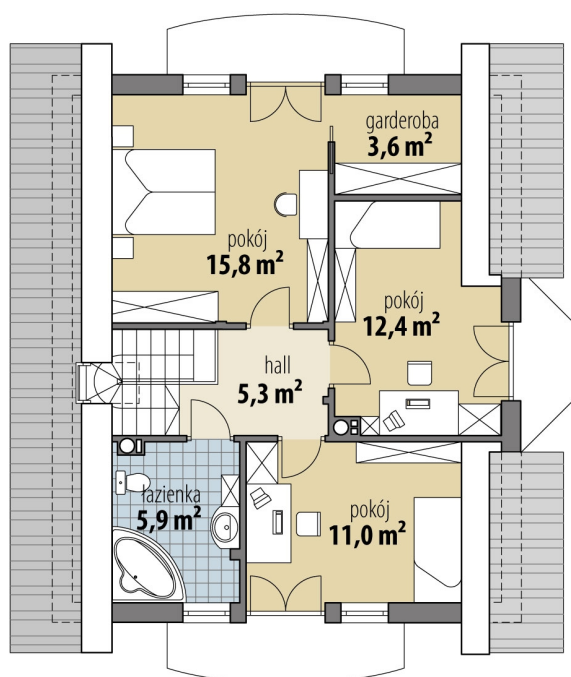


Sytuacje



Rzuty

Parter 73 m²

wiatrołap	3.70 m ²
hall	7.10 m ²
kuchnia	8.10 m ²
pok. dzienny + jadalnia	35.10 m ²
pokój	11.80 m ²
pom. gosp.	4.20 m ²
łazienka	3.00 m ²


Poddasze 54 m²

hall	5.30 m ²
łazienka	5.90 m ²
pokój	11.00 m ²
pokój	12.40 m ²
garderoba	3.60 m ²
pokój	15.80 m ²