

Podstawowe informacje



Dane techniczne projektu

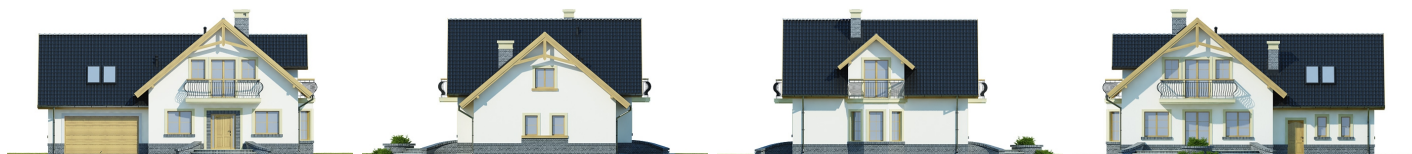
Całkowita powierzchnia	128.80 m²
Powierzchnia użytkowa	128.80 m²
Powierzchnia zabudowy	145.70 m²
Powierzchnia dachu	240.40 m²
Kubatura	589.50 m³
Kąt nachylenia	40°
Wysokość budynku	8.20 m
Wymiary działki	23.91 x 18.46 m



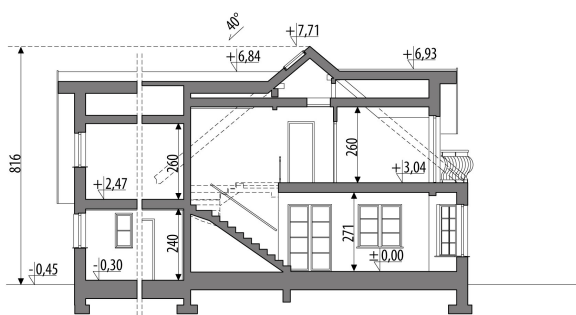
Opis projektu

Dom z użytkowym poddaszem, dla 4-6-osobowej rodziny. Na parterze znajduje się pokój dzienny połączony z jadalnią, z wyjściem na ogród, kuchnia, spiżarnia, łazienka, pokój gościnny/gabinet oraz pomieszczenie gospodarcze dostępne z dwustanowiskowego garażu. Na poddaszu są trzy sypialnie, łazienka oraz strych, który można zaadaptować na dodatkowy pokój. Projekt dostępny w wersji z garażem jednostanowiskowym - Juliusz Nowy oraz bez garażu - Juliusz Nowy III, w wersjach z inną aranżacją poddasza: z garażem jednostanowiskowym - Juliusz, z garażem dwustanowiskowym - Juliusz II oraz bez garażu - Juliu...

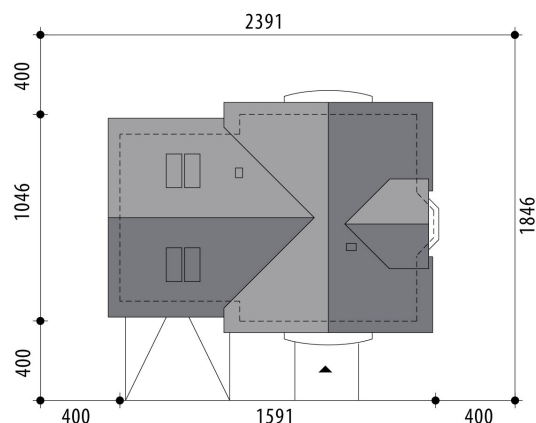
Elewacje

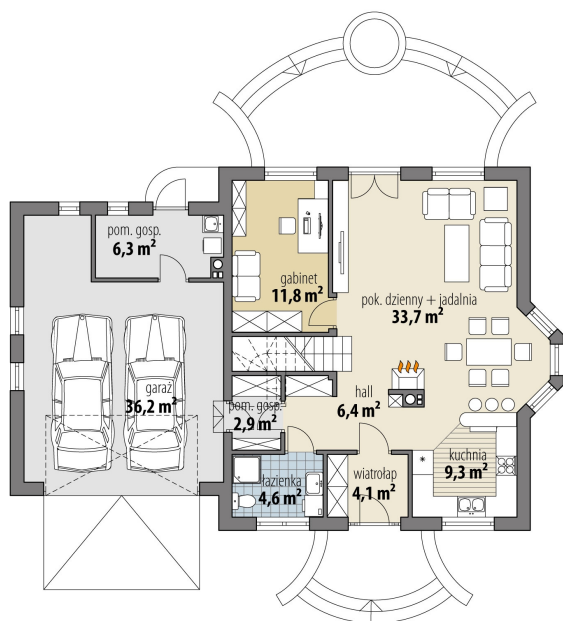


Przekrój

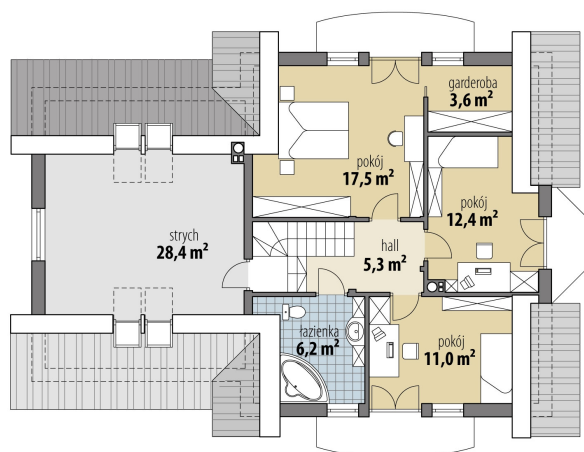


Sytuacje



Rzuty

Parter 72.80 m²

wiatrołap	4.10 m ²
hall	6.40 m ²
kuchnia	9.30 m ²
pok. dzienny + jadalnia	33.70 m ²
pokój	11.80 m ²
łazienka	4.60 m ²
spizarnia	2.90 m ²
pom. gosp.	6.30 m ²
garaż	36.20 m ²


Poddasze 56 m²

hall	5.30 m ²
łazienka	6.20 m ²
pokój	11.00 m ²
pokój	12.40 m ²
garderoba	3.60 m ²
pokój	17.50 m ²
strych	28.40 m ²