

Podstawowe informacje



Dane techniczne projektu

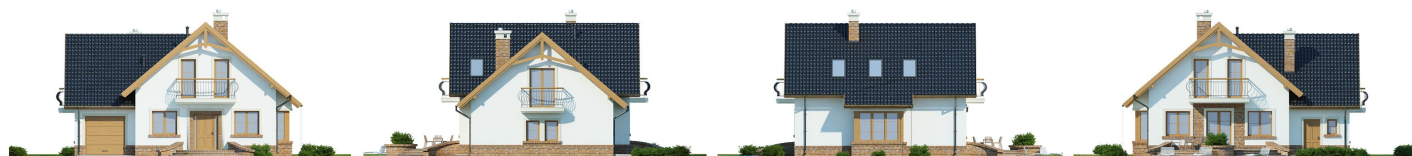
Całkowita powierzchnia	125.50 m²
Powierzchnia użytkowa	125.50 m²
Powierzchnia zabudowy	119.60 m²
Powierzchnia dachu	198.60 m²
Kubatura	460.30 m³
Kąt nachylenia	40°
Wysokość budynku	8 m
Wymiary działki	20.96 x 18.24 m



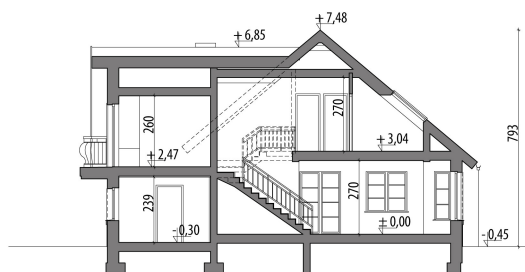
Opis projektu

Dom z użytkowym poddaszem, dla 4-6-osobowej rodziny. Na parterze znajduje się pokój dzienny połączony z jadalnią, z wyjściem na ogród, kuchnia, spiżarnia, łazienka, pokój gościnny/gabinet oraz pomieszczenie gospodarcze dostępne z jednostanowiskowego garażu. Na poddaszu są trzy sypialnie, łazienka oraz strych, który można zaadaptować na dodatkowy pokój. Projekt dostępny w wersji z garażem dwustanowiskowym Juliusz Mały V, bez garażu Juliusz Mały VI, a także w wersjach: ze strychem na poddaszu (zamiast pokoju) - Juliusz Mały, Juliusz Mały II (z 2-st. garażem) i Juliusz Mały III (bez garażu), w we...

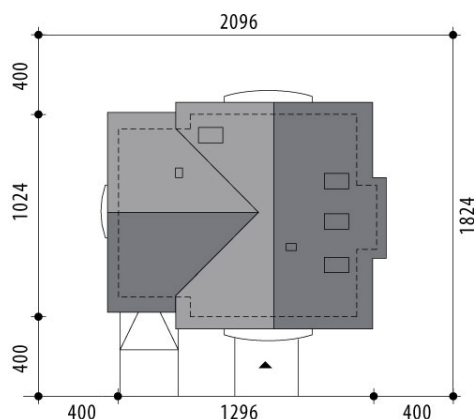
Elewacje

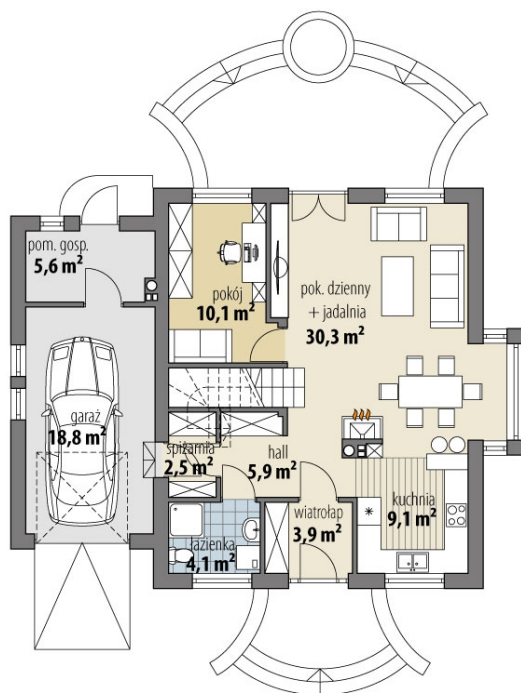


Przekrój

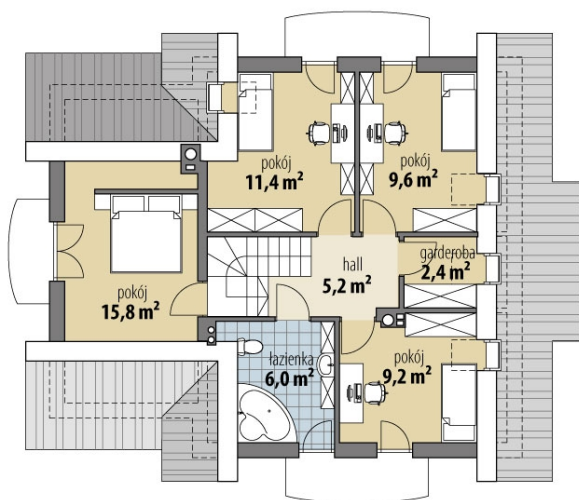


Sytuacje



Rzuty

Parter 65.90 m²

wiatrołap	3.90 m ²
hall	5.90 m ²
kuchnia	9.10 m ²
pok. dzienny + jadalnia	30.30 m ²
pokój	10.10 m ²
spizarnia	2.50 m ²
łazienka	4.10 m ²
garaż	18.80 m ²
pom. gosp.	5.60 m ²


Poddasze 59.60 m²

hall	5.20 m ²
łazienka	6.00 m ²
pokój	9.20 m ²
garderoba	2.40 m ²
pokój	9.60 m ²
pokój	11.40 m ²
pokój	15.80 m ²