

Podstawowe informacje



Dane techniczne projektu

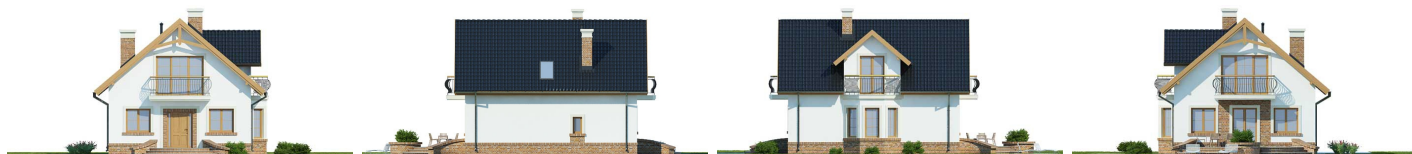
Całkowita powierzchnia	110.60 m²
Powierzchnia użytkowa	110.60 m²
Powierzchnia zabudowy	88.60 m²
Powierzchnia dachu	150.10 m²
Kubatura	349 m³
Kąt nachylenia	40°
Wysokość budynku	8 m
Wymiary działki	17.35 x 18.20 m



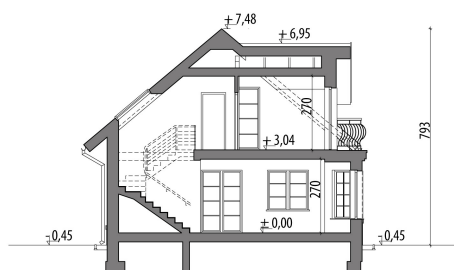
Opis projektu

Dom z użytkowym poddaszem, dla 4-6-osobowej rodziny. Na parterze znajduje się pokój dzienny połączony z jadalnią, z wyjściem na ogród, kuchnia, spiżarnia, łazienka, pokój gościnny/gabinet oraz pomieszczenie gospodarcze. Na poddaszu są trzy sypialnie oraz łazienka. Projekt dostępny w wersji z garażem jednostanowiskowym Juliusz Mały oraz dwustanowiskowym Juliusz Mały II. Projekt dostępny jest również w wersjach o większej powierzchni użytkowej: z garażem jednostanowiskowym - Juliusz, z garażem dwustanowiskowym - Juliusz II oraz bez garażu - Juliusz III, a także w wersji z inną aranżacją poddasza...

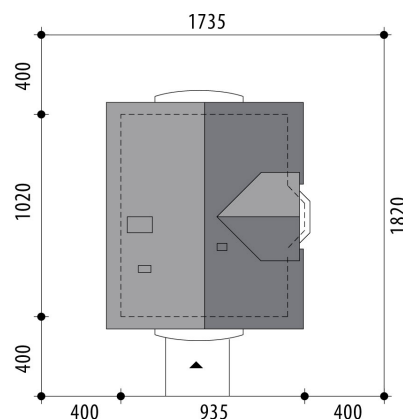
Elewacje

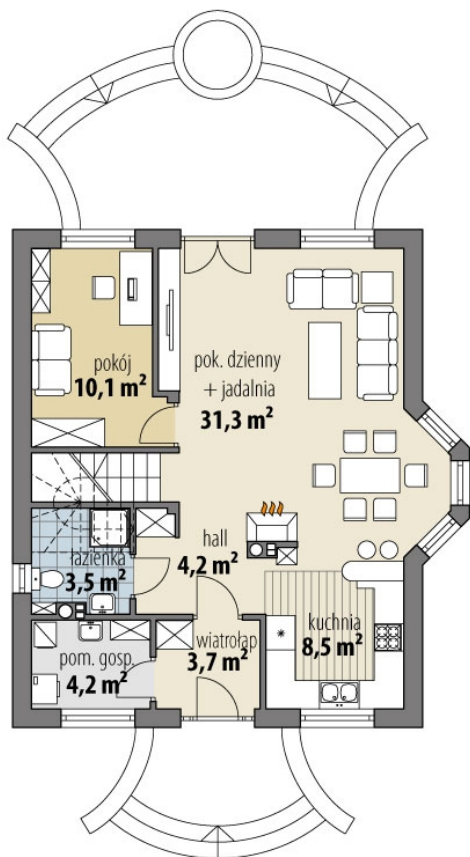


Przekrój

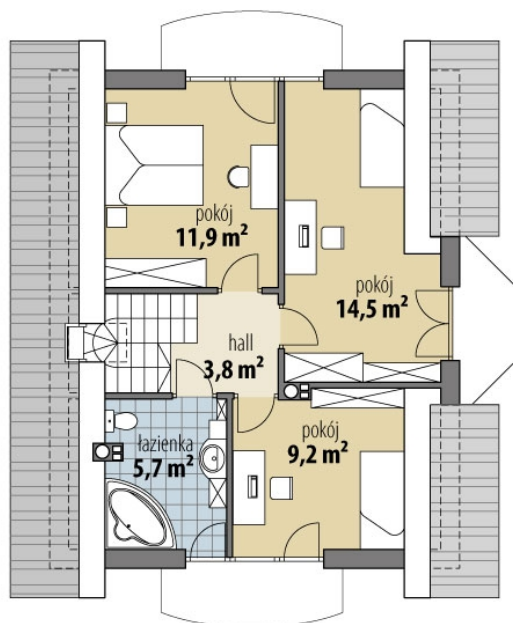


Sytuacje



Rzuty

Parter 65.50 m²

wiatrołap	3.70 m ²
hall	4.20 m ²
kuchnia	8.50 m ²
pok. dzienny + jadalnia	31.30 m ²
pokój	10.10 m ²
łazienka	3.50 m ²
pom. gosp.	4.20 m ²


Poddasze 45.10 m²

hall	3.80 m ²
łazienka	5.70 m ²
pokój	9.20 m ²
pokój	14.50 m ²
pokój	11.90 m ²