

Podstawowe informacje



Dane techniczne projektu

Całkowita powierzchnia	124.10 m²
Powierzchnia użytkowa	124.10 m²
Powierzchnia zabudowy	95.20 m²
Powierzchnia dachu	164 m²
Kubatura	383.80 m³
Kąt nachylenia	40°
Wysokość budynku	8.20 m
Wymiary działki	17.87 x 18.42 m



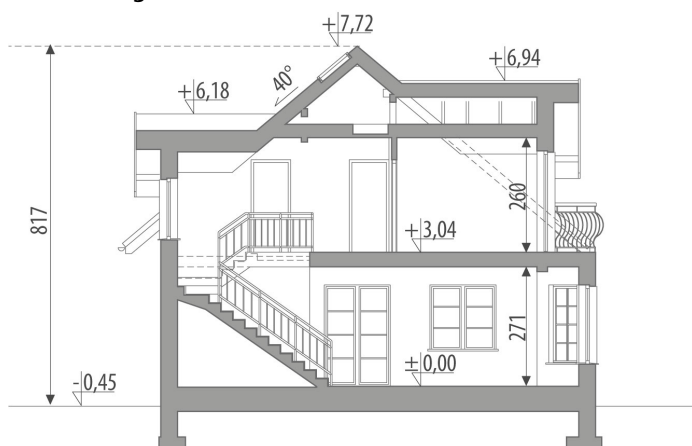
Opis projektu

Dom z poddaszem użytkowym, przeznaczony dla 4-6-osobowej rodziny. W części ogólnodostępnej zlokalizowano pokój dzienny połączony z jadalnią i kuchnią oraz pokój gościnny/gabinet. Tuż przy wejściu umieszczono łazienkę oraz pomieszczenie gospodarcze. Na poddaszu znajdują się 3 sypialnie oraz łazienka. Projekt dostępny w wersji z garażem jednostanowiskowym - Juliusz oraz z garażem dwustanowiskowym - Juliusz II, w wersji z inną aranżacją poddasza: z garażem jednostanowiskowym - Juliusz Nowy, z garażem dwustanowiskowym - Juliusz Nowy II oraz bez garażu - Juliusz Nowy III, a także w wersji z...

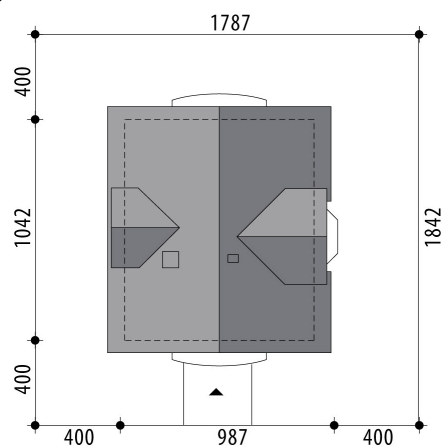
Elewacje

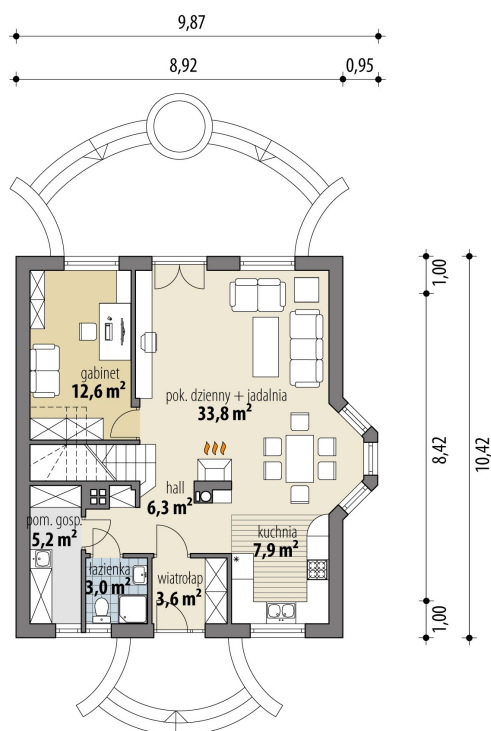


Przekrój



Sytuacje



Rzuty

Parter 72.40 m²

wiatrołap	3.60 m ²
hall	6.30 m ²
kuchnia	7.90 m ²
pok. dzienny + jadalnia	33.80 m ²
pokój	12.60 m ²
łazienka	3.00 m ²
pom. gosp.	5.20 m ²

Poddasze 51.70 m²

hall	5.20 m ²
pokój	12.60 m ²
pokój	14.60 m ²
pokój	12.90 m ²
łazienka	6.40 m ²

