

Podstawowe informacje



Dane techniczne projektu

Całkowita powierzchnia	127.30 m²
Powierzchnia użytkowa	127.30 m²
Powierzchnia zabudowy	128 m²
Powierzchnia dachu	213 m²
Kubatura	510.90 m³
Kąt nachylenia	40°
Wysokość budynku	8.20 m
Wymiary działki	21.77 x 18.42 m



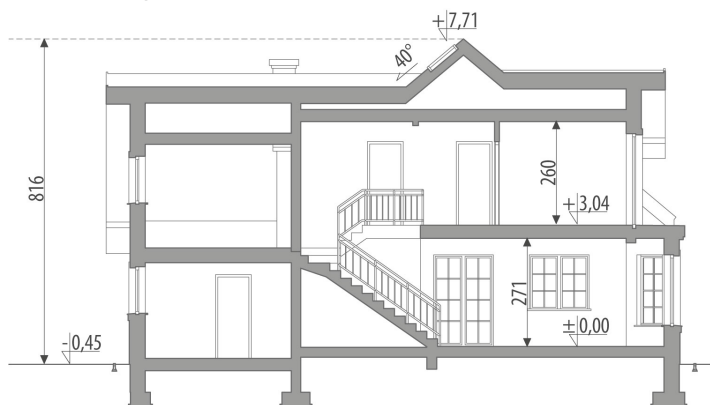
Opis projektu

Dom z użytkowym poddaszem, dla 4-6-osobowej rodziny. Na parterze znajduje się pokój dzienny połączony z jadalnią, z wyjściem na ogród, kuchnia, spiżarnia, łazienka, pokój gościnny/gabinet oraz pomieszczenie gospodarcze dostępne z jednostanowiskowego garażu. Na poddaszu są trzy sypialnie, łazienka oraz strych, który można zaadaptować na dodatkowy pokój. Projekt dostępny w wersji z garażem dwustanowiskowym - Juliusz II oraz bez garażu - Juliusz III, w wersji z inną aranżacją poddasza: z garażem jednostanowiskowym - Juliusz Nowy, z garażem dwustanowiskowym - Juliusz Nowy II oraz bez garażu - Juli...

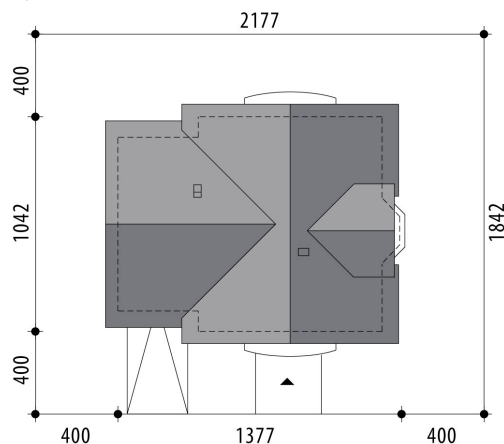
Elewacje

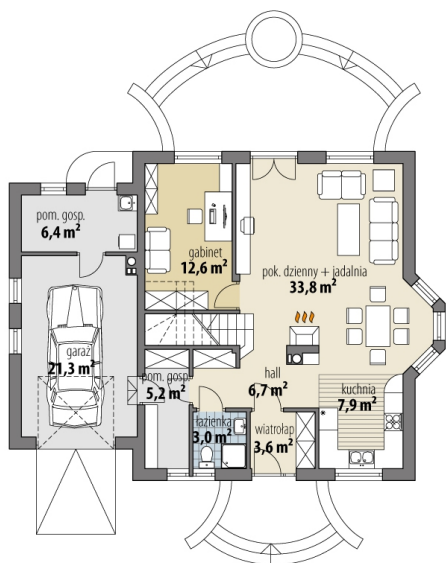


Przekrój

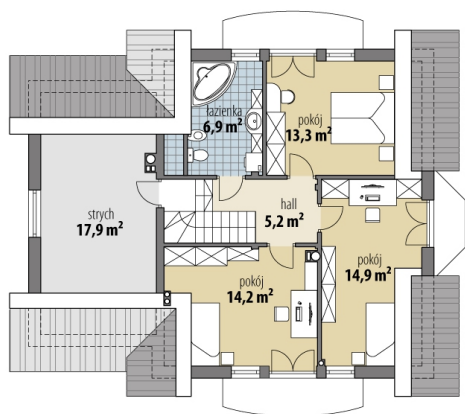


Sytuacje



Rzuty

Parter 72.80 m²

wiatrołap	3.60 m ²
hall	6.70 m ²
kuchnia	7.90 m ²
pok. dzienny + jadalnia	33.80 m ²
gabinet	12.60 m ²
łazienka	3.00 m ²
pom. gosp./spizarnia	5.20 m ²
pom. gosp.	6.40 m ²
garaż	21.30 m ²


Poddasze 54.50 m²

hall	5.20 m ²
pokój	14.20 m ²
pokój	14.90 m ²
pokój	13.30 m ²
łazienka	6.90 m ²
strych	17.90 m ²