

Podstawowe informacje



Dane techniczne projektu

Całkowita powierzchnia	233.35 m²
Powierzchnia użytkowa	136.34 m²
Powierzchnia zabudowy	122.71 m²
Powierzchnia dachu	209.39 m²
Kubatura	761 m³
Wymiary budynku	12.30 x 11.65 m
Kąt nachylenia	38°
Wysokość budynku	8.45 m
Wymiary działki	20.30 x 21.65 m



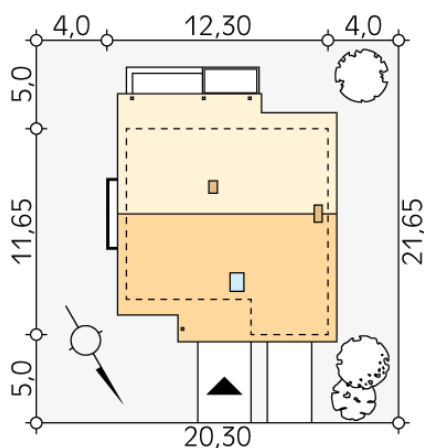
Opis projektu

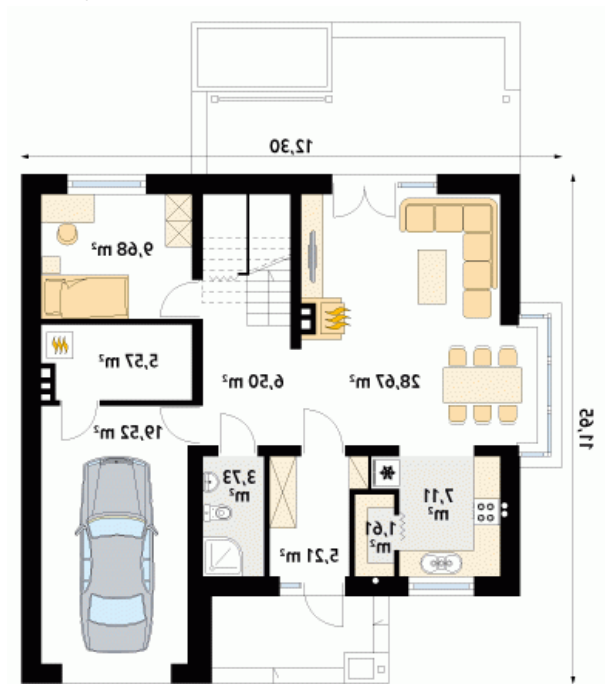
Dom jednorodzinny, wolno stojący, niepodpiwniczony z użytkowym poddaszem, przeznaczony dla 4 - 5-osobowej rodziny. Na parterze zaprojektowano przestronny pokój dzienny z jadalnią i kominkiem, kuchnię ze spiżarnią oraz dodatkowy pokój. Na poddaszu znajdują się trzy sypialnie, łazienka i garderoba. Sypialnie i łazienka są duże i widne - wszystkie doświetlone są oknami znajdującymi się w ścianach szczytowych budynku. Garderobę doświetla okno połaciowe. Dom na niewielkiej powierzchni mieści wygodny program funkcjonalny, posiada prostą bryłę przykrytą dwuspadowym dachem, jedno miej...

Elewacje

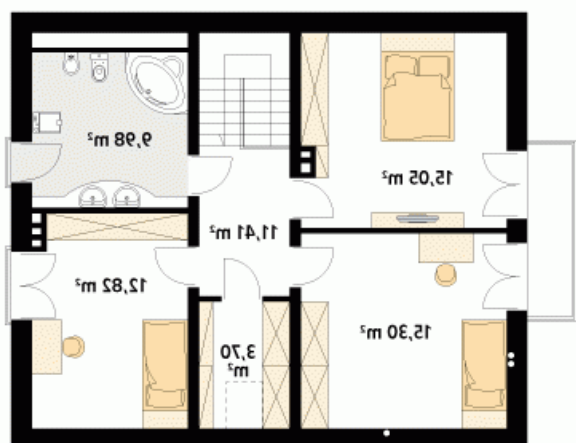


Sytuacje



Rzuty

Parter 87.60 m²

wiatrołap	5.21 m ²
hol	6.50 m ²
kuchnia	7.11 m ²
spizarnia	1.61 m ²
salon/jadalnia	28.67 m ²
pokój	9.68 m ²
wc	3.73 m ²
kotłownia	5.57 m ²
garaż	19.52 m ²


Poddasze 68.26 m²

korytarz/komunikacja	11.41 m ²
łazienka	9.98 m ²
sypialnia	12.82 m ²
garderoba	3.70 m ²
sypialnia	15.30 m ²
sypialnia	15.05 m ²