

Podstawowe informacje



Dane techniczne projektu

Powierzchnia użytkowa	84.60 m ²
Powierzchnia zabudowy	112 m ²
Kubatura	225 m ³
Wymiary budynku	11.30 x 9.60 m
Kąt nachylenia	34°
Wysokość budynku	6.30 m
Wymiary działki	19.30 x 19.60 m

Opis projektu

Mały parterowy niepodpiwniczony domek, zamknięty w prostej bryle o nowoczesnym wyglądzie. Strefa dzienna to przestrzeń gdzie kuchnia połączona jest z jadalnią i pokojem dziennym. Duże przeszklenia doskonale doświetlą salon, gdzie będziemy spędzać większość czasu. Dwie sypialnie stanowią strefę nocną i są miejscem odpoczynku gospodarzy domu.

Technologia:

fundamenty: beton zbrojony, ściany fundamentowe

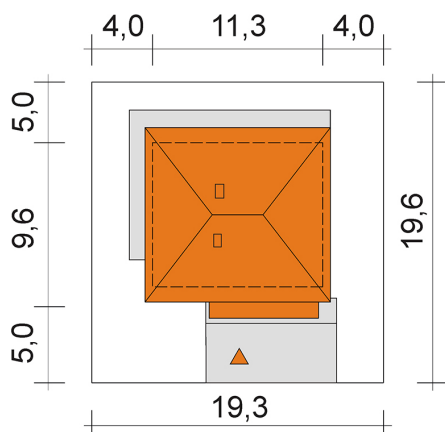
ściany zewnętrzne: jednowarstwowe, beton komórkowy

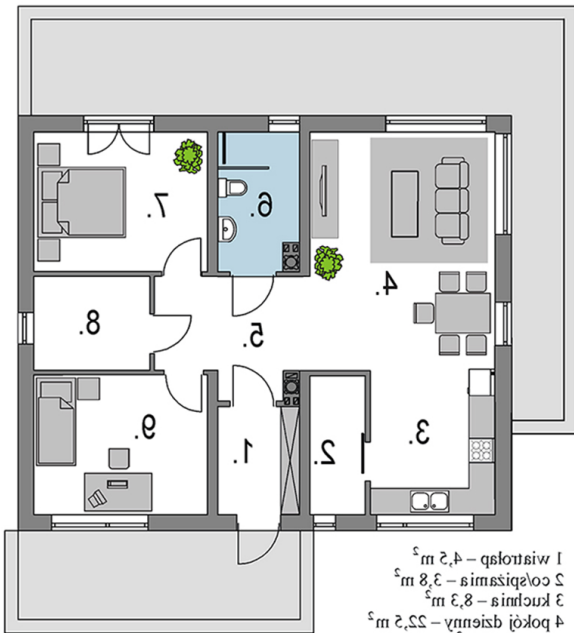
ściany wewnętrzne...

Elewacje



Sytuacje



Rzuty


- 1 wejście - 12,4 m²
- 2 korytarz - 2,8 m²
- 3 kuchnia - 8,2 m²
- 4 pokój dzienny - 22,2 m²
- 5 jadalnia - 8,2 m²
- 6 łazienka - 2,0 m²
- 7 pokój - 12,4 m²
- 8 sypialnia - 12,4 m²