

Podstawowe informacje



Dane techniczne projektu

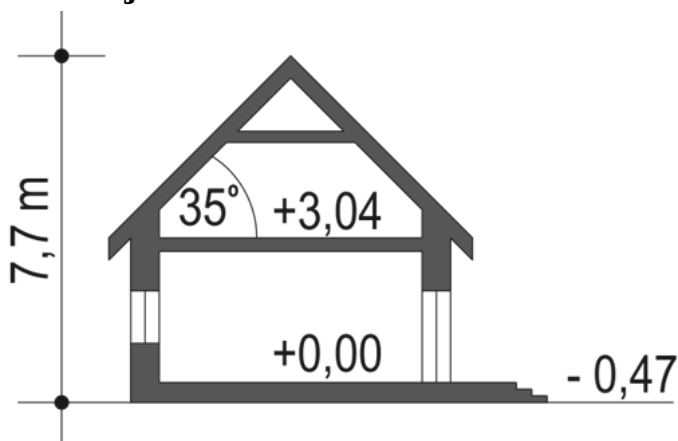
Całkowita powierzchnia	184 m²
Powierzchnia użytkowa	101 m²
Powierzchnia zabudowy	161.70 m²
Powierzchnia dachu	251.50 m²
Kubatura	564 m³
Wymiary budynku	16.80 x 9.90 m
Kąt nachylenia	35°
Wysokość budynku	7.70 m
Wymiary działki	24.80 x 17.90 m



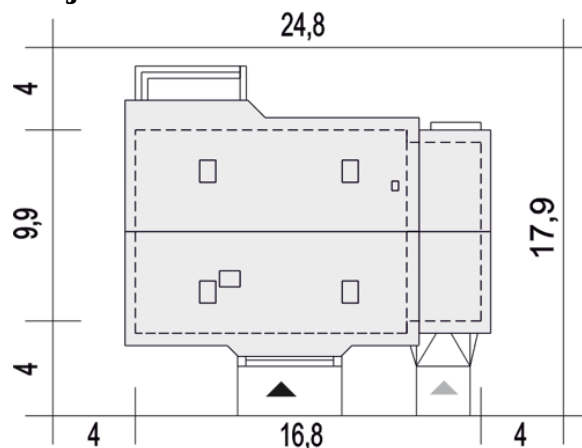
Opis projektu

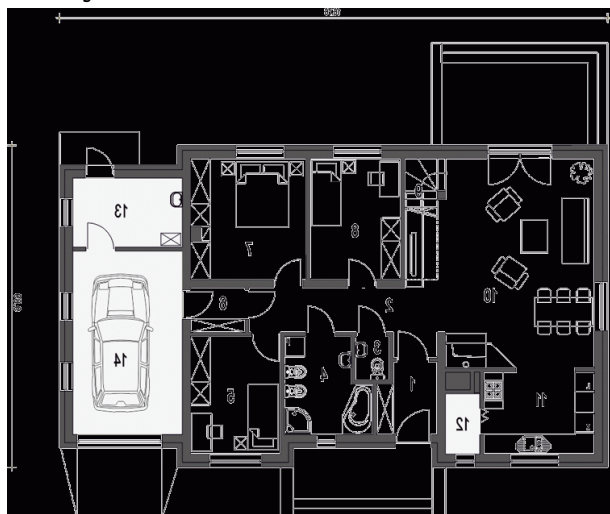
Julek II to wersja popularnego projektu Julek, w której dodano poddasze do adaptacji. Dom ma prostą bryłę, przykrytą dwuspadowym dachem, co wpływa na niski koszt jego budowy. Strefa wejściowa i tarasowa posiada zadaszenie, które zapewniają osłonę od deszczu i słońca. Kamienna okładzina na elewacji dodaje domowi tradycyjnego charakteru. Sercem domu jest otwarty salon z miejscem na wspólne posiłki oraz schodami prowadzącymi do przestrzeni strychowej do adaptacji. Znajdujący się tam kominek wprowadza do wnętrza atmosferę ogniska domowego. Salon otwiera się na półotwartą kuchnię ze schowkiem. Wokół...

Przekrój

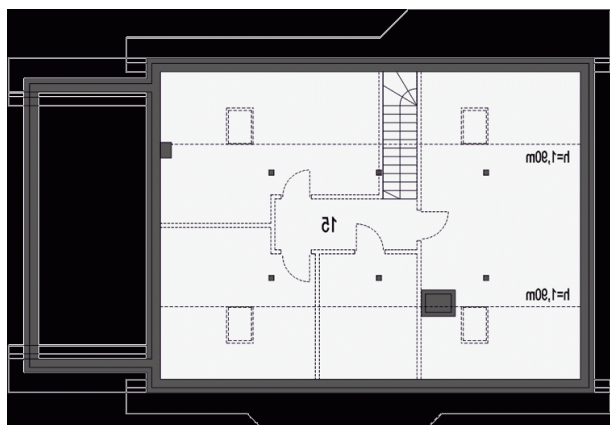


Sytuacje



Rzuty

Parter 125.70 m²

Wiatrołap	3.50 m ²
Schody	3.80 m ²
Kuchnia	8.30 m ²
Spizarnia	1.90 m ²
Kotłownia*	6.60 m ²
Garaż*	18.00 m ²
Hol	8.90 m ²
WC	1.40 m ²
Łazienka	7.10 m ²
Sypialnia	9.80 m ²
Schówek	2.20 m ²
Sypialnia	12.70 m ²
Sypialnia	10.10 m ²
Salon	31.40 m ²


Piętro 58.30 m²

Strych*	58.30 m ²
---------	----------------------