

Podstawowe informacje



Dane techniczne projektu

Całkowita powierzchnia	108.80 m²
Powierzchnia użytkowa	198.40 m²
Powierzchnia zabudowy	168.40 m²
Powierzchnia dachu	242 m²
Wymiary budynku	13 x 13 m
Kąt nachylenia	35°
Wysokość budynku	9 m
Wymiary działki	21 x 21 m



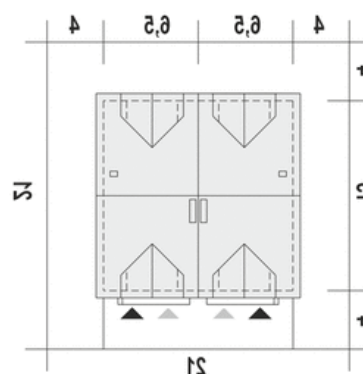
Opis projektu

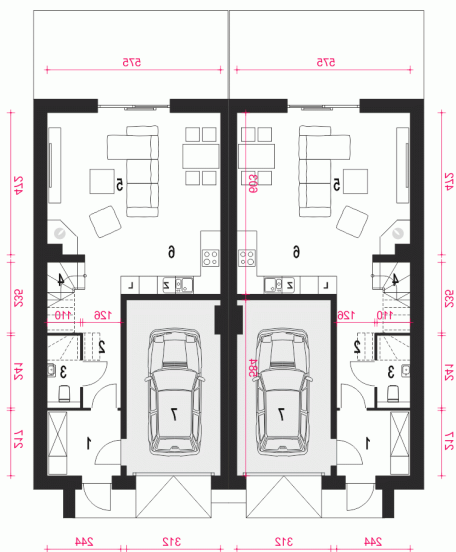
Projekt domu Jukka to atrakcyjny dom dwulokalowy (bliźniak) z poddaszem użytkowym. Jest to dom idealny na typową działkę dla domów wolnostojących o szerokości 21m. To projekt domu prostego w formie, o niedużej powierzchni użytkowej - około 100 m² na lokal (segment) - co przekłada się na niski koszt budowy i eksploatacji domu. Każdy segment projektu Jukka przeznaczony jest dla 4-5-cio osobowej rodziny. W projekcie zastosowano tradycyjną konstrukcję z pustaków ceramicznych izolowanych styropianem. Dwuspadowy dach zaprojektowano jako podniesiony na ściankach kolankowych, o wysokości 1,14 m. Funkc...

Przekrój

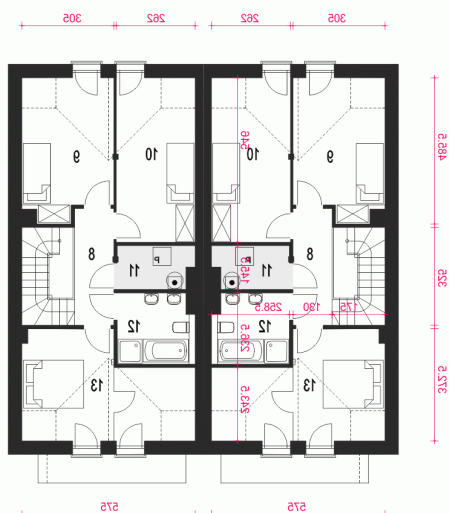


Sytuacje



Rzuty

Parter 64.90 m²

Wiatrołap	4.80 m ²
Hol	5.40 m ²
WC	2.10 m ²
Schody*	4.20 m ²
Salon z jadalnią	23.70 m ²
Kuchnia	6.90 m ²
Garaż*	17.80 m ²


Piętro 43.90 m²

Sypialnia	12.70 m ²
Pralnia + c.o.*	3.40 m ²
Łazienka	5.70 m ²
Sypialnia	14.50 m ²
Przedpokój	4.30 m ²
Sypialnia	11.60 m ²