

Podstawowe informacje



Dane techniczne projektu

Całkowita powierzchnia	148.50 m²
Powierzchnia użytkowa	148.50 m²
Powierzchnia zabudowy	151.10 m²
Powierzchnia dachu	244.50 m²
Kubatura	476 m³
Kąt nachylenia	38°
Wysokość budynku	7.90 m
Wymiary działki	21.38 x 23.68 m



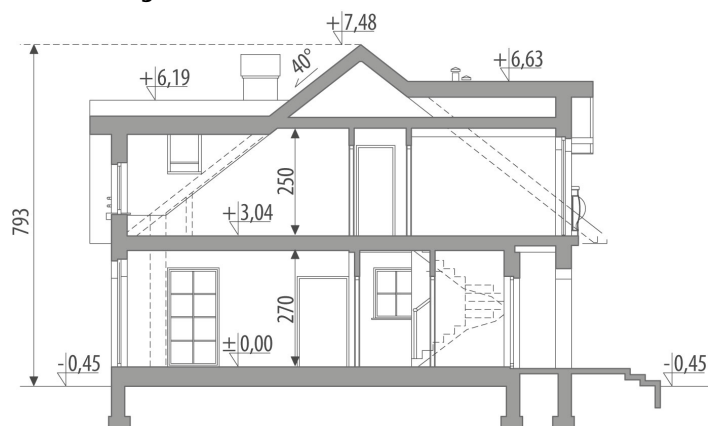
Opis projektu

Dom z poddaszem użytkowym, przeznaczony dla 4-6-osobowej rodziny. Na parterze znajduje się przestronna część dzienna, część gospodarcza oraz gabinet (ew. sypialnia). Na poddaszu ulokowano trzy sypialnie, dużą łazienkę oraz pralnię. W ramach adaptacji można zlikwidować garaż.

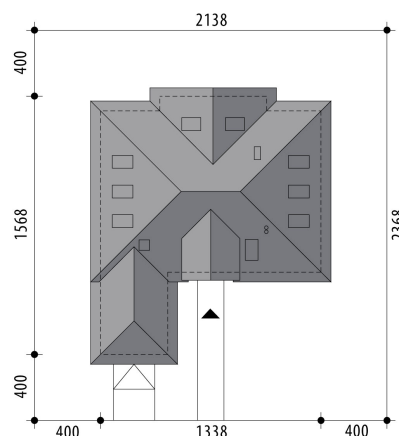
Elewacje

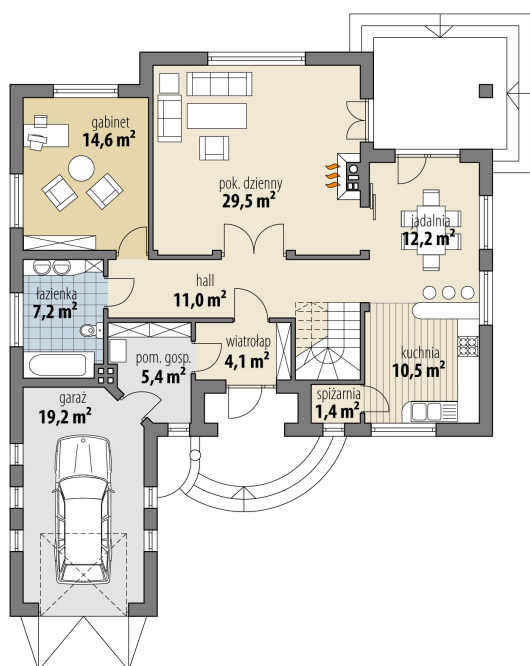


Przekrój

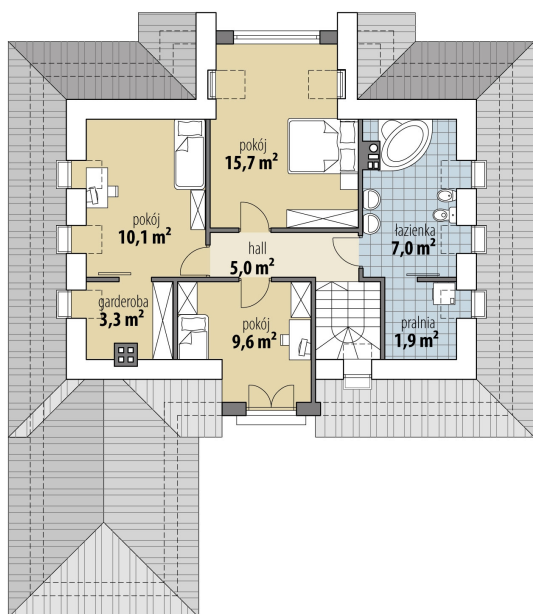


Sytuacje



Rzuty

Parter 95.90 m²

wiatrołap	4.10 m ²
garaż	19.20 m ²
hall	11.00 m ²
kuchnia	10.50 m ²
spizarnia	1.40 m ²
jadalnia	12.20 m ²
pok. dzienny	29.50 m ²
gabinet	14.60 m ²
łazienka	7.20 m ²
pom. gosp.	5.40 m ²


Poddasze 52.60 m²

hall	5.00 m ²
pokój	9.60 m ²
pralnia	1.90 m ²
łazienka	7.00 m ²
pokój	15.70 m ²
pokój	10.10 m ²
garderoba	3.30 m ²