

Podstawowe informacje



Dane techniczne projektu

Całkowita powierzchnia	98.80 m²
Powierzchnia użytkowa	98.80 m²
Powierzchnia zabudowy	138.50 m²
Powierzchnia dachu	190.50 m²
Kubatura	287.30 m³
Kąt nachylenia	30°
Wysokość budynku	6.80 m
Wymiary działki	20.24 x 19.74 m



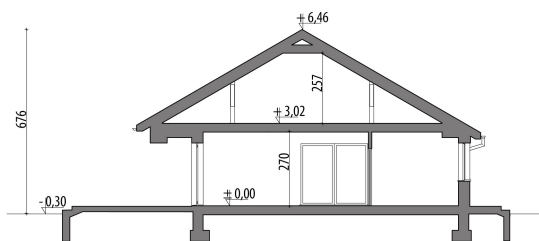
Opis projektu

Projekt parterowego domu bez garażu, o małej powierzchni użytkowej, przeznaczony dla 4-osobowej rodziny. Część dzienna to salon połączony z jadalnią i osobna kuchnia, którą można w ramach adaptacji otworzyć. Część prywatna to trzy sypialnie oraz łazienka. Pozostałe pomieszczenia to: spiżarnia, osobna toaleta oraz kotłownia.

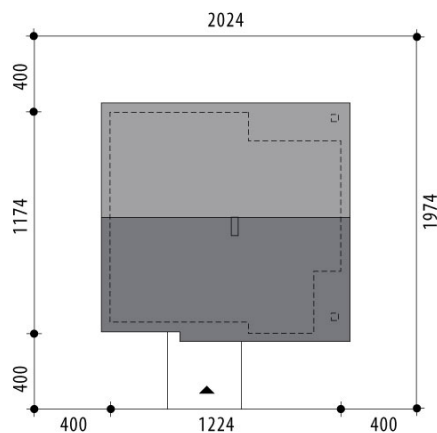
Elewacje

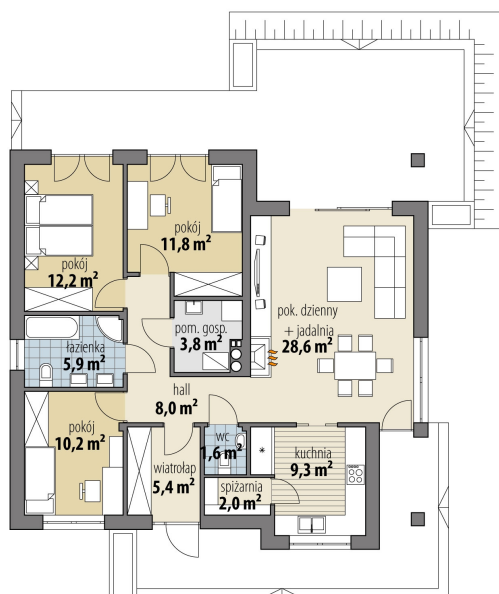


Przekrój



Sytuacje



Rzuty

Parter 98.80 m²

wiatrołap	5.40 m ²
łazienka	5.90 m ²
pokój	10.20 m ²
hall	8.00 m ²
wc	1.60 m ²
spizarnia	2.00 m ²
kuchnia	9.30 m ²
pok. dzienny + jadalnia	28.60 m ²
pom. gosp.	3.80 m ²
pokój	11.80 m ²
pokój	12.20 m ²