

Podstawowe informacje



Dane techniczne projektu

Całkowita powierzchnia	206.18 m²
Powierzchnia użytkowa	137.85 m²
Powierzchnia zabudowy	103.09 m²
Powierzchnia dachu	190 m²
Kubatura	693.82 m³
Wymiary budynku	11.45 x 8.95 m
Kąt nachylenia	42°
Wysokość budynku	8.79 m
Wymiary działki	19.45 x 17.95 m



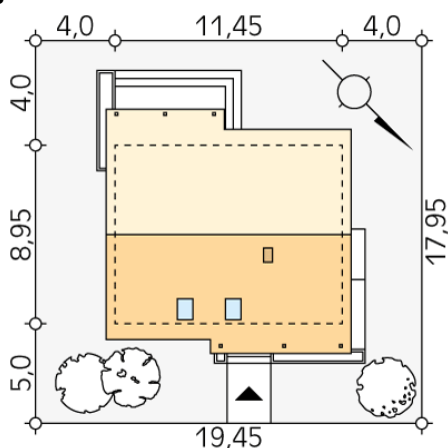
Opis projektu

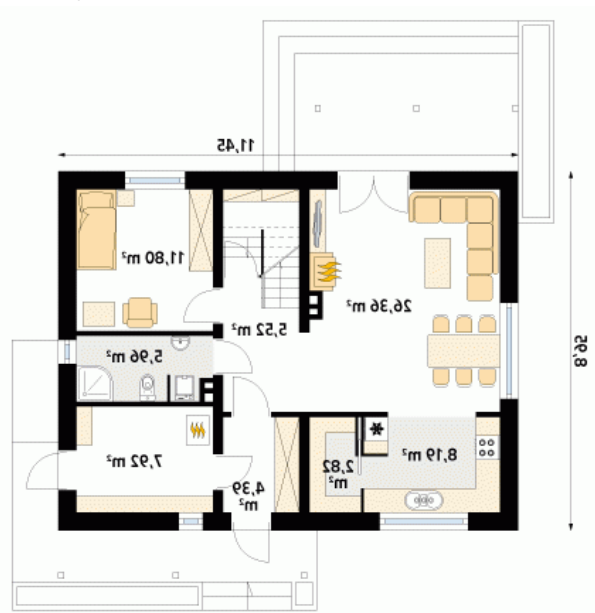
Jednorodzinny budynek mieszkalny, parterowy z użytkowym poddaszem, przeznaczony dla 5 - 6-osobowej rodziny. Na parterze oprócz pomieszczeń reprezentacyjnych przewidziano dodatkowy pokój, przestronną kotłownię oraz spiżarnię. Na poddaszu zaprojektowano cztery sypialnie, w tym jedną z garderobą, oraz łazienkę.

Elewacje

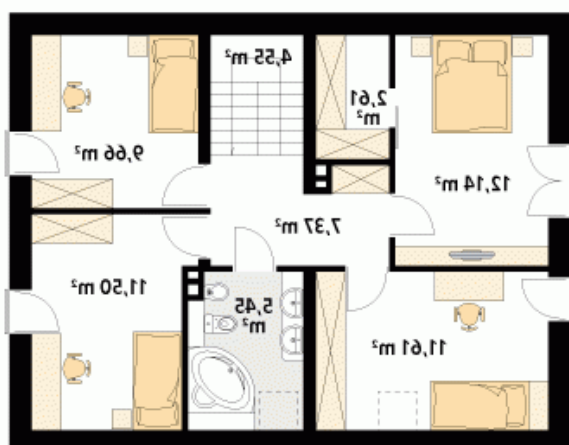


Sytuacje



Rzuty

Parter 72.96 m²

wiatrołap	4.39 m ²
korytarz/komunikacja	5.52 m ²
kuchnia	8.19 m ²
spizarnia	2.82 m ²
salon/jadalnia	26.36 m ²
pokój	11.80 m ²
łazienka	5.96 m ²
kotłownia	7.92 m ²


Poddasze 64.89 m²

korytarz/komunikacja	7.37 m ²
sypialnia	11.61 m ²
sypialnia	12.14 m ²
garderoba	2.61 m ²
sypialnia	9.66 m ²
sypialnia	11.50 m ²
łazienka	5.45 m ²
schody	4.55 m ²