

Podstawowe informacje



Dane techniczne projektu

Całkowita powierzchnia	270.84 m²
Powierzchnia użytkowa	166.85 m²
Powierzchnia zabudowy	135.42 m²
Powierzchnia dachu	242.70 m²
Kubatura	902.42 m³
Wymiary budynku	15.05 x 8.95 m
Kąt nachylenia	42°
Wysokość budynku	8.80 m
Wymiary działki	23.05 x 19.15 m



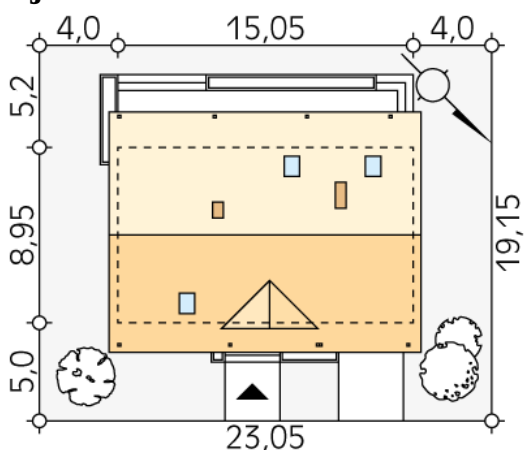
Opis projektu

Dom jednorodzinny, wolno stojący, niepodpiwniczony z użytkowym poddaszem, przeznaczony dla 6 - 7-osobowej rodziny. Na parterze zaprojektowano przestronny pokój dzienny z jadalnią i kominkiem oraz kuchnię ze spiżarnią. Dwa dodatkowe pokoje na parterze mogą pełnić funkcję gabinetów lub sypialni. Na poddaszu znajdują się cztery sypialnie. Największa wyposażona jest w osobną łazienkę i garderobę. Sypialnie są wygodne, mają przewidziane miejsca na wbudowane szafy. Dom jest funkcjonalny, posiada prostą bryłę przekrytą dwuspadowym dachem, jedno miejsce garażowe i częściowo zadaszony...

Elewacje



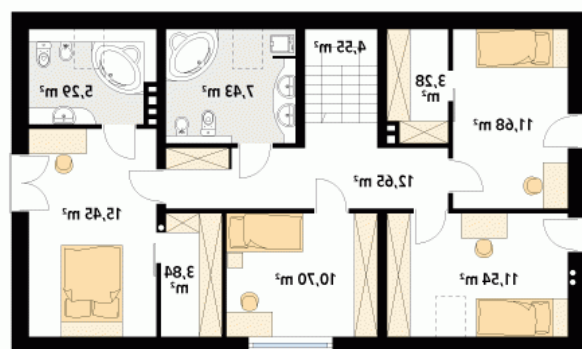
Sytuacje



Rzuty

Parter 98.60 m²

wiatrołap	4.39 m ²
garaż	18.16 m ²
hol	7.76 m ²
kuchnia	8.19 m ²
spizarnia	2.82 m ²
salon/jadalnia	26.28 m ²
sypialnia	12.47 m ²
łazienka	3.59 m ²
gabinet	7.92 m ²
kotłownia	7.02 m ²


Poddasze 86.41 m²

korytarz/komunikacja	12.65 m ²
garderoba	3.28 m ²
schody	4.55 m ²
łazienka	7.43 m ²
łazienka	5.29 m ²
sypialnia	15.45 m ²
garderoba	3.84 m ²
sypialnia	10.70 m ²
sypialnia	11.54 m ²
sypialnia	11.68 m ²