

Podstawowe informacje



Dane techniczne projektu

Całkowita powierzchnia	183.22 m²
Powierzchnia użytkowa	120.23 m²
Powierzchnia zabudowy	183.22 m²
Powierzchnia dachu	238.88 m²
Kubatura	653 m³
Wymiary budynku	20.11 x 9.31 m
Kąt nachylenia	40°
Wysokość budynku	7.37 m
Wymiary działki	26.11 x 18.31 m



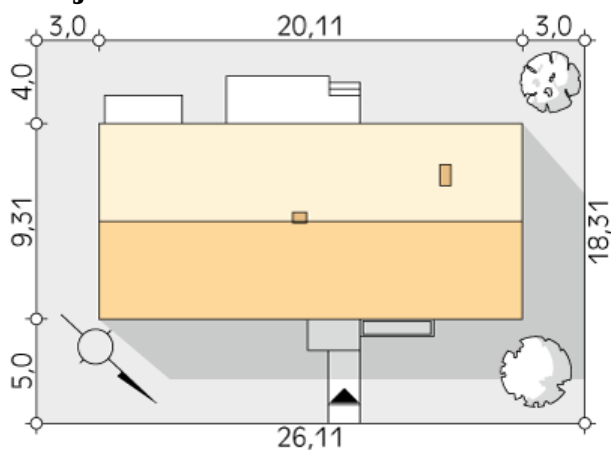
Opis projektu

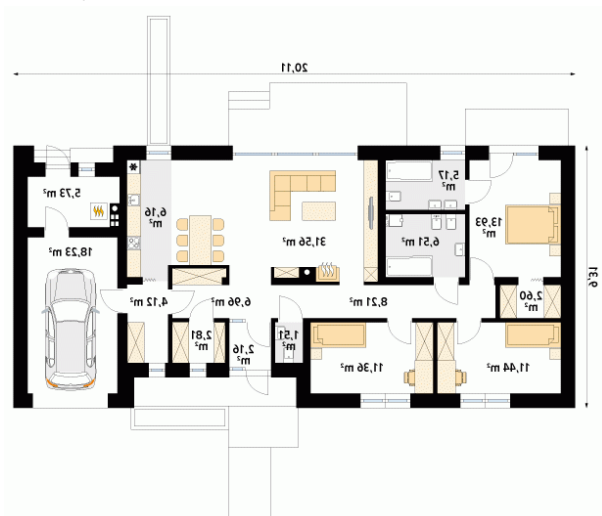
Jemiola to nowoczesny dom nawiązujący do tradycyjnych wzorców typowych dla terenów wiejskich. Układ funkcjonalny powstał z myślą o 3-4 osobowej rodzinie. Oszczędna geometria przy zastosowaniu materiałów wysokiej jakości pozwala uzyskać efekt tzw. nowoczesnej stodoły. Układ budynku oparto na dwóch osiach. Pierwsza z nich łączy wejście z reprezentacyjnym przeszkleniem ogrodowym. Druga to główny trakt komunikacyjny. Z podłużnego planu wynika praktyczny podział funkcjonalny na kolejne strefy: gospodarczą, dzienną oraz prywatną. Charakterystyczny węzeł komunika...

Elewacje



Sytuacje



Rzuty

Parter 138.46 m²

wiatrołap	2.16 m ²
łazienka	5.17 m ²
salon/jadalnia	31.56 m ²
kuchnia	6.16 m ²
spizarnia	4.12 m ²
garderoba	2.81 m ²
kotłownia	5.73 m ²
garaż	18.23 m ²
hol	6.96 m ²
wc	1.51 m ²
korytarz/komunikacja	8.21 m ²
sypialnia	11.36 m ²
sypialnia	11.44 m ²
garderoba	2.60 m ²
sypialnia	13.93 m ²
łazienka	6.51 m ²