

## Podstawowe informacje



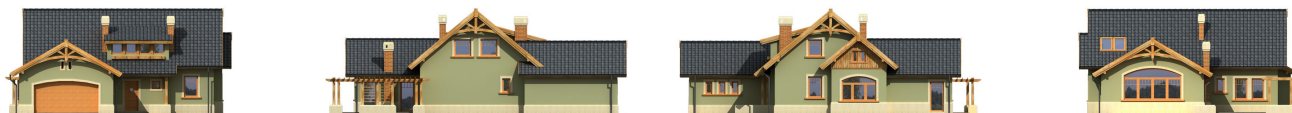
## Dane techniczne projektu

<b>Całkowita powierzchnia</b>	<b>146.70 m<sup>2</sup></b>
<b>Powierzchnia użytkowa</b>	<b>146.70 m<sup>2</sup></b>
<b>Powierzchnia zabudowy</b>	<b>171 m<sup>2</sup></b>
<b>Powierzchnia dachu</b>	<b>279.50 m<sup>2</sup></b>
<b>Kubatura</b>	<b>571.80 m<sup>3</sup></b>
<b>Kąt nachylenia</b>	<b>40°</b>
<b>Wysokość budynku</b>	<b>7.40 m</b>
<b>Wymiary działki</b>	<b>21.09 x 26.19 m</b>

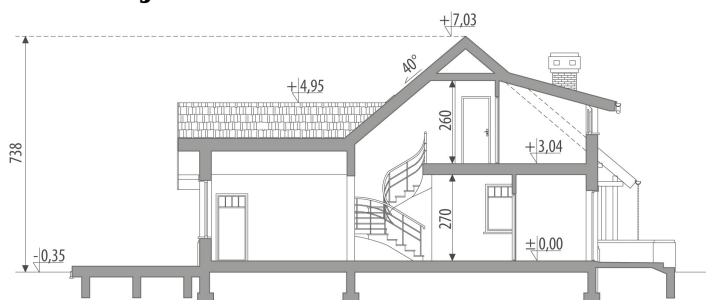
## Opis projektu

Dom jednorodzinny z użytkowym poddaszem, bez podpiwniczenia. Funkcja zaprojektowana dla 4-5-osobowej rodziny. Dwustanowiskowy garaż zaprojektowany w bryle budynku, połączony komunikacyjnie z częścią mieszkalną. Parter w większym stopniu stanowi część ogólna, pozostałe to pomieszczenia gospodarcze oraz sypialnia rodziców (zamiennie: pokój gościnny/gabinet). Poddasze przeznaczono na trzy sypialnie i łazienkę.

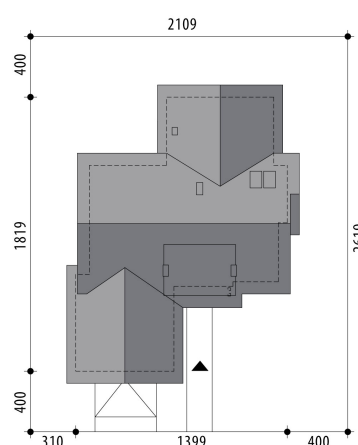
## Elewacje

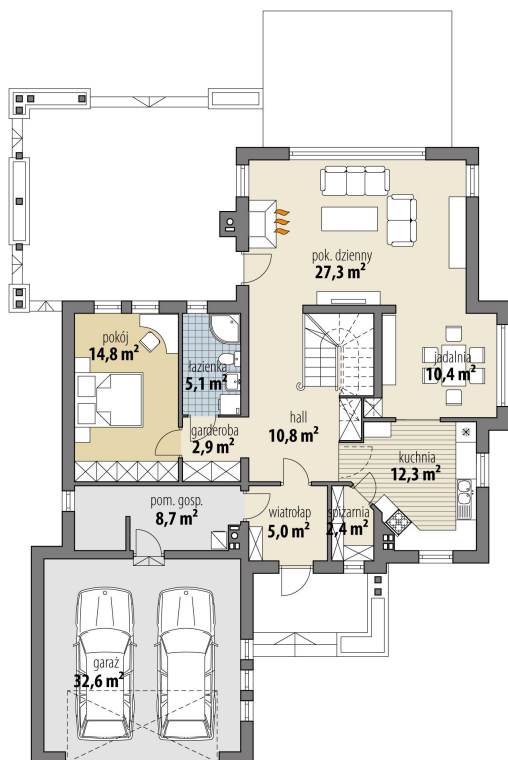


## Przekrój



## Sytuacje



**Rzuty**

**Parter 99.70 m<sup>2</sup>**

wiatrołap	5.00 m <sup>2</sup>
pom. gosp.	8.70 m <sup>2</sup>
garaż	32.60 m <sup>2</sup>
hall	10.80 m <sup>2</sup>
kuchnia	12.30 m <sup>2</sup>
spizarnia	2.40 m <sup>2</sup>
jadalnia	10.40 m <sup>2</sup>
pok. dzienny	27.30 m <sup>2</sup>
garderoba	2.90 m <sup>2</sup>
wc + prysznic	5.10 m <sup>2</sup>
pokój	14.80 m <sup>2</sup>

**Poddasze 47 m<sup>2</sup>**

hall	6.00 m <sup>2</sup>
pokój	13.10 m <sup>2</sup>
pokój	9.30 m <sup>2</sup>
pokój	9.30 m <sup>2</sup>
łazienka	9.30 m <sup>2</sup>

