

Podstawowe informacje



Dane techniczne projektu

Całkowita powierzchnia	325 m²
Powierzchnia użytkowa	191.60 m²
Powierzchnia zabudowy	172 m²
Powierzchnia dachu	288 m²
Kubatura	1 033 m³
Wymiary budynku	18.02 x 13.21 m
Kąt nachylenia	38°
Wysokość budynku	9.26 m
Wymiary działki	26.02 x 23.61 m



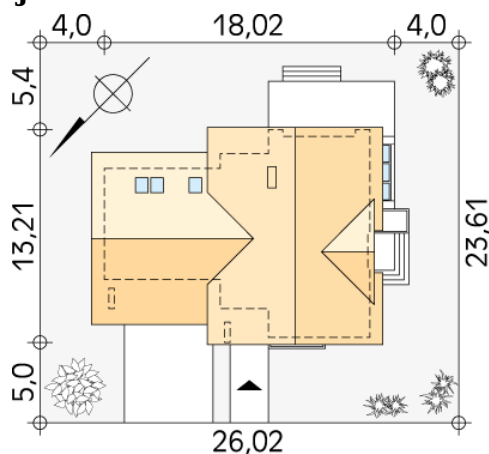
Opis projektu

Nowoczesny dom mieszkalny projektowany według standardów przyjętych w domach energooszczędnych. W dużych przestronnych wnętrzach parteru zaprojektowano oranżerię. Na poddaszu zaprojektowano trzy sypialnie oraz pokój zabaw lub hobby nad garażem.

Elewacje



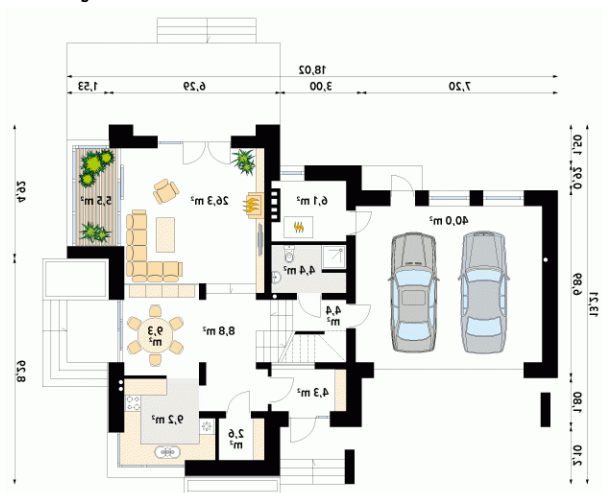
Sytuacje



DOBRY DOM
 ul. Wrzesława Romańczuka 6, 35-302 Rzeszów
 +48 17 852 52 30
 08:00 - 16:00

waldemar.kowalski@grupadobrydom.pl

Podane ceny nie stanowią oferty handlowej w rozumieniu art. 66 par. 1 Kodeksu Cywilnego

Rzuty

Parter 120.90 m²

wiatrołap	4.30 m ²
kotłownia	6.10 m ²
garaż	40.00 m ²
hol	8.80 m ²
pomieszczenie gospodarcze	2.60 m ²
kuchnia	9.20 m ²
jadalnia	9.30 m ²
salon	26.30 m ²
oranżeria	5.50 m ²
korytarz/komunikacja	4.40 m ²
łazienka	4.40 m ²


Poddasze 110.70 m²

korytarz/komunikacja	8.00 m ²
garderoba	6.00 m ²
pomieszczenie rekreacyjne	21.90 m ²
łazienka	9.40 m ²
pokój	19.20 m ²
garderoba	3.60 m ²
pokój	12.10 m ²
garderoba	2.90 m ²
pokój	16.10 m ²
schody	7.00 m ²
korytarz/komunikacja	4.50 m ²