

Podstawowe informacje



Dane techniczne projektu

| | |
|-------------------------------|-----------------------------|
| Całkowita powierzchnia | 135.72 m² |
| Powierzchnia użytkowa | 75.29 m² |
| Powierzchnia zabudowy | 77.85 m² |
| Powierzchnia dachu | 141 m² |
| Kubatura | 326.01 m³ |
| Wymiary budynku | 9.62 x 7.91 m |
| Kąt nachylenia | 45° |
| Wysokość budynku | 7.20 m |
| Wymiary działki | 21.62 x 18.91 m |



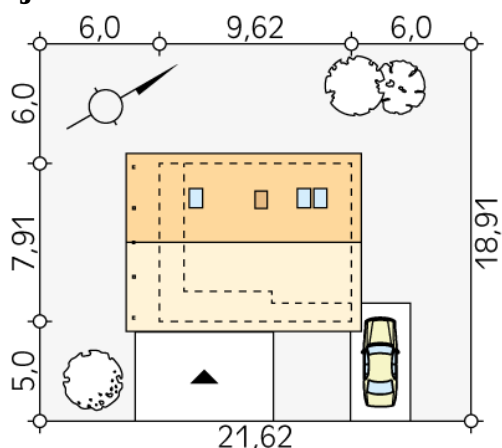
Opis projektu

Dom letniskowy, wolno stojący, niepodpiwniczony z użytkowym poddaszem. Stosunkowo duży dom letniskowy z zabudowanym tarasem i balkonem.

Elewacje



Sytuacje



DOBRY DOM
 ul. Wrzesława Romańczuka 6, 35-302 Rzeszów
 +48 17 852 52 30
 08:00 - 16:00

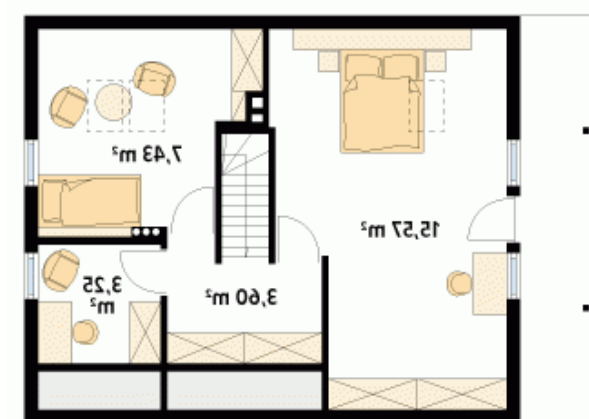
waldemar.kowalski@grupadobrydom.pl

Podane ceny nie stanowią oferty handlowej w rozumieniu art. 66 par. 1 Kodeksu Cywilnego

Rzuty

Parter 45.44 m²

| | |
|----------------------|----------------------|
| korytarz/komunikacja | 5.21 m ² |
| salon | 19.44 m ² |
| sypialnia | 8.65 m ² |
| łazienka | 3.52 m ² |
| kuchnia | 6.64 m ² |
| schody | 1.98 m ² |


Poddasze 29.85 m²

| | |
|----------------------|----------------------|
| korytarz/komunikacja | 3.60 m ² |
| sypialnia | 15.57 m ² |
| sypialnia | 7.43 m ² |
| gabinet | 3.25 m ² |