

## Podstawowe informacje



## Dane techniczne projektu

<b>Całkowita powierzchnia</b>	<b>179.20 m<sup>2</sup></b>
<b>Powierzchnia użytkowa</b>	<b>157 m<sup>2</sup></b>
<b>Powierzchnia zabudowy</b>	<b>125 m<sup>2</sup></b>
<b>Powierzchnia dachu</b>	<b>162 m<sup>2</sup></b>
<b>Wymiary budynku</b>	<b>10.90 x 12.40 m</b>
<b>Kąt nachylenia</b>	<b>22°</b>
<b>Wysokość budynku</b>	<b>9 m</b>
<b>Wymiary działki</b>	<b>18.90 x 20.40 m</b>



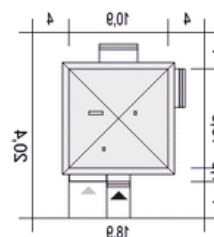
## Opis projektu

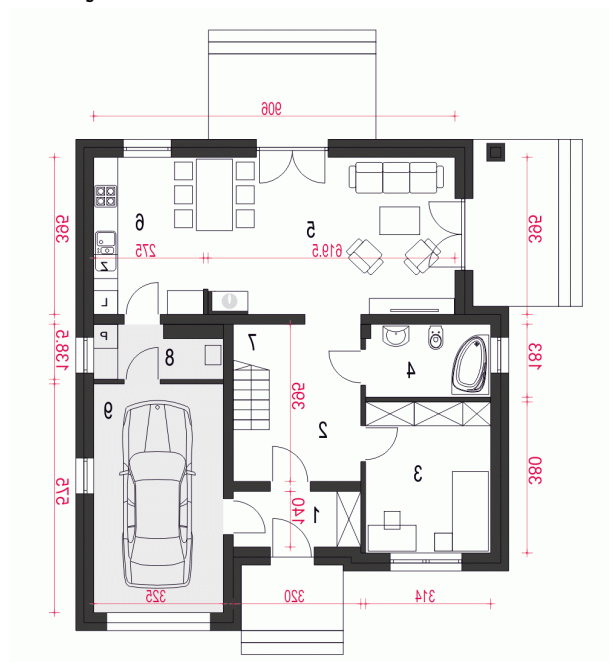
Projekt Jaskier to elegancka willa miejska dla dużej rodziny. Posiada 6 pokoi i wbudowany garaż.

## Przekrój

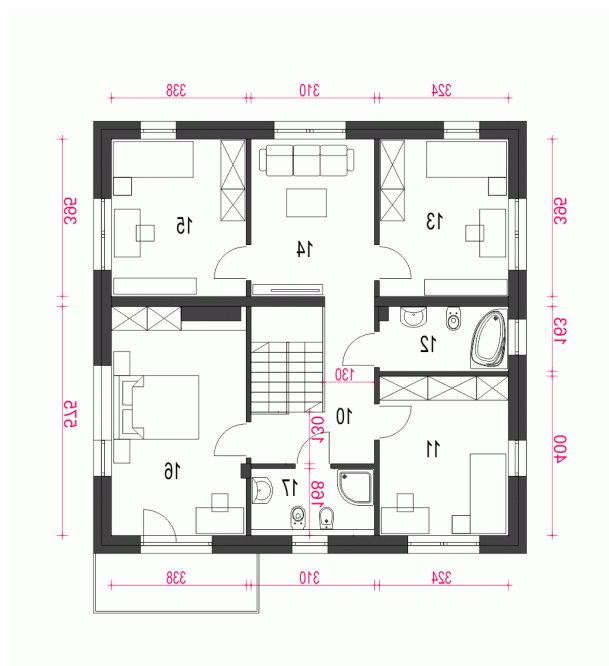


## Sytuacje



**Rzuty**

**Parter 92.40 m<sup>2</sup>**

Wiatrołap	4.30 m <sup>2</sup>
Hol	8.60 m <sup>2</sup>
Pokój	11.70 m <sup>2</sup>
Łazienka	5.60 m <sup>2</sup>
Salon	24.20 m <sup>2</sup>
Kuchnia	11.10 m <sup>2</sup>
Schody	4.70 m <sup>2</sup>
Pom. gospod.*	3.80 m <sup>2</sup>
Garaż*	18.40 m <sup>2</sup>


**Piętro 86.80 m<sup>2</sup>**

Przedpokój	7.60 m <sup>2</sup>
Sypialnia	12.70 m <sup>2</sup>
Łazienka	5.10 m <sup>2</sup>
Sypialnia	12.60 m <sup>2</sup>
Pokój rekreacyjny	12.00 m <sup>2</sup>
Sypialnia	13.10 m <sup>2</sup>
Sypialnia	18.60 m <sup>2</sup>
Łazienka	5.10 m <sup>2</sup>