

## Podstawowe informacje



## Dane techniczne projektu

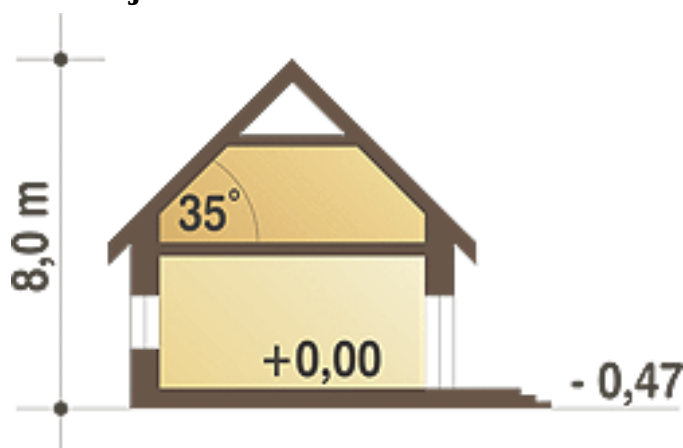
<b>Całkowita powierzchnia</b>	<b>156.70 m<sup>2</sup></b>
<b>Powierzchnia użytkowa</b>	<b>92.50 m<sup>2</sup></b>
<b>Powierzchnia zabudowy</b>	<b>119.80 m<sup>2</sup></b>
<b>Powierzchnia dachu</b>	<b>149.50 m<sup>2</sup></b>
<b>Wymiary budynku</b>	<b>13 x 10.30 m</b>
<b>Kąt nachylenia</b>	<b>35°</b>
<b>Wysokość budynku</b>	<b>8 m</b>
<b>Wymiary działki</b>	<b>21 x 18.30 m</b>



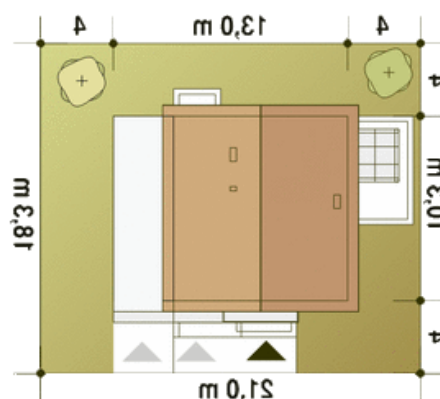
## Opis projektu

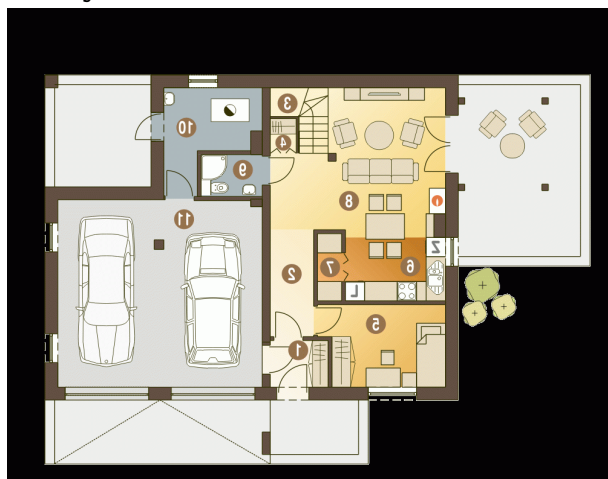
Jarząbek to mały domek dedykowany 3-4 osobowej rodzinie. Zaprojektowany z myślą o ekonomicznej budowie i użytkowaniu. Parter zawiera w sobie salon z kuchnią (niewielka spiżarnia przy kuchni), pokój gościnny, wiatrołap, hol, łazienkę z natryskiem, garderobę pod schodami oraz garaż 2-stanowiskowy i kotłownię na paliwo stałe. Na poddasze prowadzą wygodne schody. Poddasze mieści w sobie sporą łazienkę oraz trzy sypialnie i garderobę. Architektura Jarząbka łączy w sobie elementy tradycyjne i nowoczesne.

## Przekrój

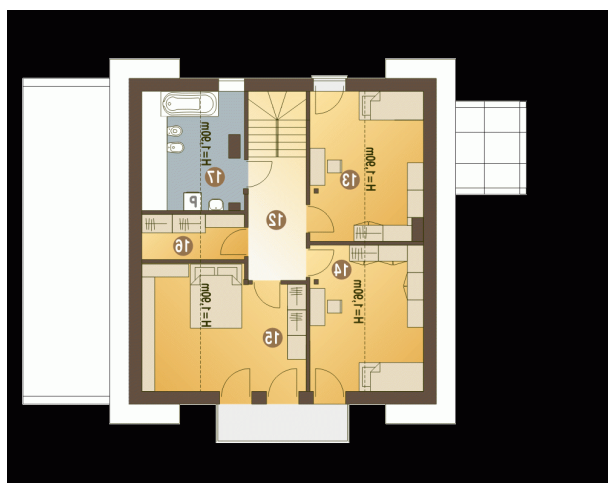


## Sytuacje



**Rzuty**

**Parter 94.80 m<sup>2</sup>**

Wiatrołap	2.50 m <sup>2</sup>
Pom. tech.+CO*	6.90 m <sup>2</sup>
Garaż*	36.80 m <sup>2</sup>
Hol	8.60 m <sup>2</sup>
Schody	3.80 m <sup>2</sup>
Garderoba	1.00 m <sup>2</sup>
Pokój	9.40 m <sup>2</sup>
Kuchnia	5.60 m <sup>2</sup>
Spizarnia	1.60 m <sup>2</sup>
Salon	16.20 m <sup>2</sup>
Łazienka	2.40 m <sup>2</sup>


**Piętro 61.90 m<sup>2</sup>**

Przedpokój	6.60 m <sup>2</sup>
Sypialnia	8.60 m <sup>2</sup>
Sypialnia	8.30 m <sup>2</sup>
Sypialnia	12.60 m <sup>2</sup>
Garderoba (strych)*	2.20 m <sup>2</sup>
Łazienka	5.30 m <sup>2</sup>