

Podstawowe informacje



Dane techniczne projektu

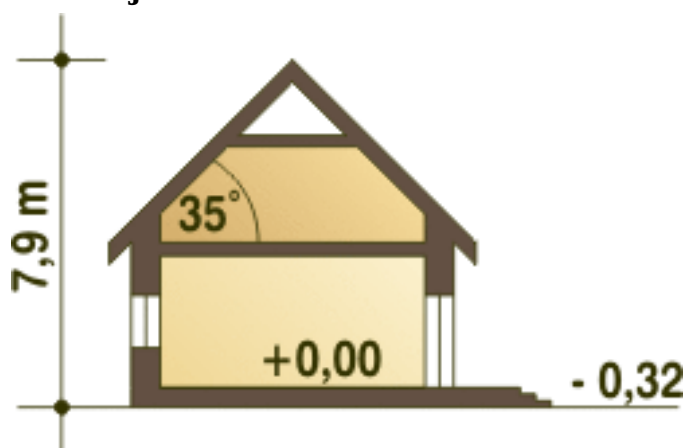
Całkowita powierzchnia	165.80 m²
Powierzchnia użytkowa	228.80 m²
Powierzchnia zabudowy	415.60 m²
Powierzchnia dachu	612 m²
Wymiary budynku	20.60 x 10.30 m
Kąt nachylenia	35°
Wysokość budynku	7.90 m
Wymiary działki	28.60 x 18.30 m



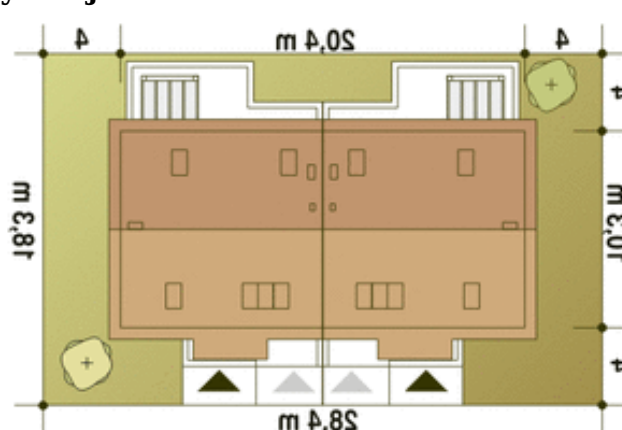
Opis projektu

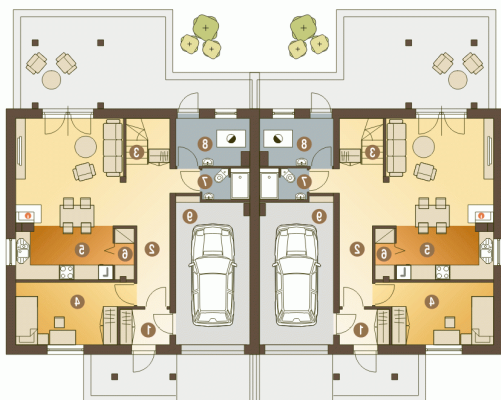
Jarząbek III to wygodny domek w układzie kalenicowym, zaprojektowany z myślą o ekonomicznej budowie o użytkowaniu dla 3-4 osobowej rodziny. Parter zawiera w sobie salon z kuchnią (niewielka spiżarnia przy kuchni), pokój gościnny, wiatrołap, hol, łazienkę z natryskiem oraz garaż i kotłownię na paliwo stałe. Na poddasze prowadzą wygodne schody. Poddasze mieści w sobie sporą łazienkę oraz trzy sypialnie. Architektura Jarząbka III łączy w sobie elementy tradycyjne i nowoczesne.

Przekrój

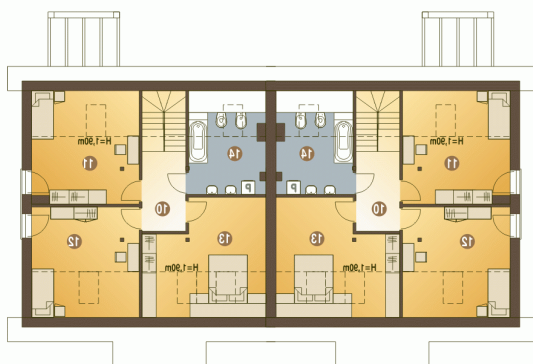


Sytuacje



Rzuty

Parter 84 m²

Wiatrołap	2.90 m ²
Komunikacja	10.10 m ²
Schody	3.70 m ²
Pokój	11.30 m ²
Salon z kuchnią	28.20 m ²
Spiżarnia	1.80 m ²
Łazienka	2.50 m ²
Pom. tech.+CO*	5.70 m ²
Garaż*	17.80 m ²


Piętro 81.80 m²

Przedpokój	6.10 m ²
Sypialnia	13.20 m ²
Sypialnia	12.90 m ²
Sypialnia	13.60 m ²
Łazienka	8.50 m ²