

Podstawowe informacje



Dane techniczne projektu

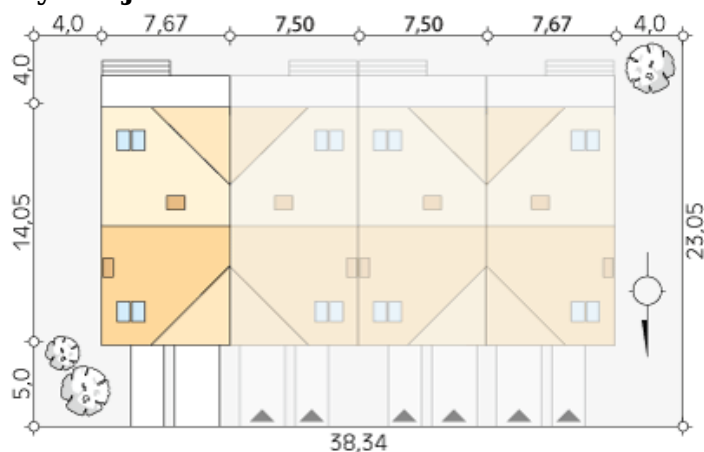
Całkowita powierzchnia	743.93 m²
Powierzchnia użytkowa	455.05 m²
Powierzchnia zabudowy	389.23 m²
Powierzchnia dachu	514.56 m²
Kubatura	2 753.32 m³
Wymiary budynku	30.34 x 14.05 m
Kąt nachylenia	35°
Wysokość budynku	9.37 m
Wymiary działki	38.34 x 23.05 m

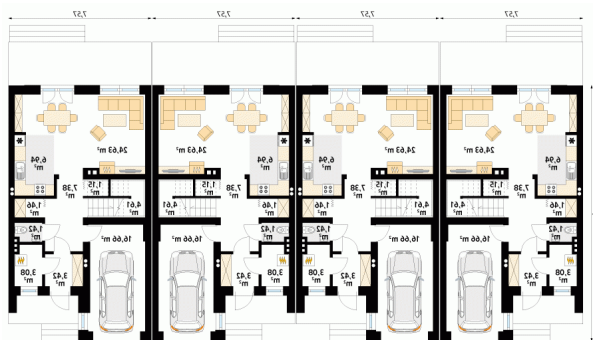


Opis projektu

Jarząb to projekt domu w zabudowie szeregowej. Tradycyjna bryła pokryta wielospadowym dachem nawiązuje do tradycji architektury polskiej. Rozkład pomieszczeń jest niezwykle funkcjonalny i zapewnia komfortowe warunki do życia 5-osobowej rodzinie. Obszerne tarasy, garaż oraz duże przeszklenia w części dziennej domu to dodatkowe atuty projektu. Cena dotyczy jednego segmentu. O inne konfiguracje zapytaj telefonicznie.

Sytuacje



Rzuty

Parter 71.52 m²

wiatrołap	3.25 m ²
garaż	17.71 m ²
wc	1.43 m ²
garderoba	1.48 m ²
korytarz/komunikacja	7.19 m ²
kuchnia	6.43 m ²
salon/jadalnia	25.04 m ²
spizarnia	1.15 m ²
schody	4.76 m ²
kotłownia	3.08 m ²


Poddasze 59.92 m²

korytarz/komunikacja	6.89 m ²
sypialnia	12.69 m ²
sypialnia	12.72 m ²
sypialnia	12.46 m ²
pokój	7.93 m ²
łazienka	4.29 m ²
łazienka	2.94 m ²