

## Podstawowe informacje



## Dane techniczne projektu

<b>Całkowita powierzchnia</b>	<b>214.18 m<sup>2</sup></b>
<b>Powierzchnia użytkowa</b>	<b>150.08 m<sup>2</sup></b>
<b>Powierzchnia zabudowy</b>	<b>166.11 m<sup>2</sup></b>
<b>Powierzchnia dachu</b>	<b>274.70 m<sup>2</sup></b>
<b>Kubatura</b>	<b>614 m<sup>3</sup></b>
<b>Wymiary budynku</b>	<b>9 x 24.27 m</b>
<b>Kąt nachylenia</b>	<b>35°</b>
<b>Wysokość budynku</b>	<b>6.21 m</b>
<b>Wymiary działki</b>	<b>16 x 32.27 m</b>



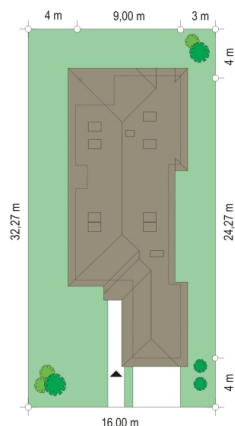
## Opis projektu

Jamnik 2 to wygodny dom na wąską działkę - nawet 15-metrową. Bryła przekryta wielospadowym dachem. Projekt domu posiada dobudowany garaż. Wnętrze domu zaprojektowano tak, aby była możliwość zamieszkania w pierwszym etapie tylko na parterze. Poddasze, na którym przewidziano dodatkowe pokoje można zagospodarować już mieszkając lub zostawić strych. Wnętrze salonu z jadalnią i holem tworzy dużą otwartą przestrzeń dzienną. Z salonu wychodzimy na zadaszony taras. Pracownia dysponuje również wersją projektu w dobieciu lustrzanym.

## Elewacje

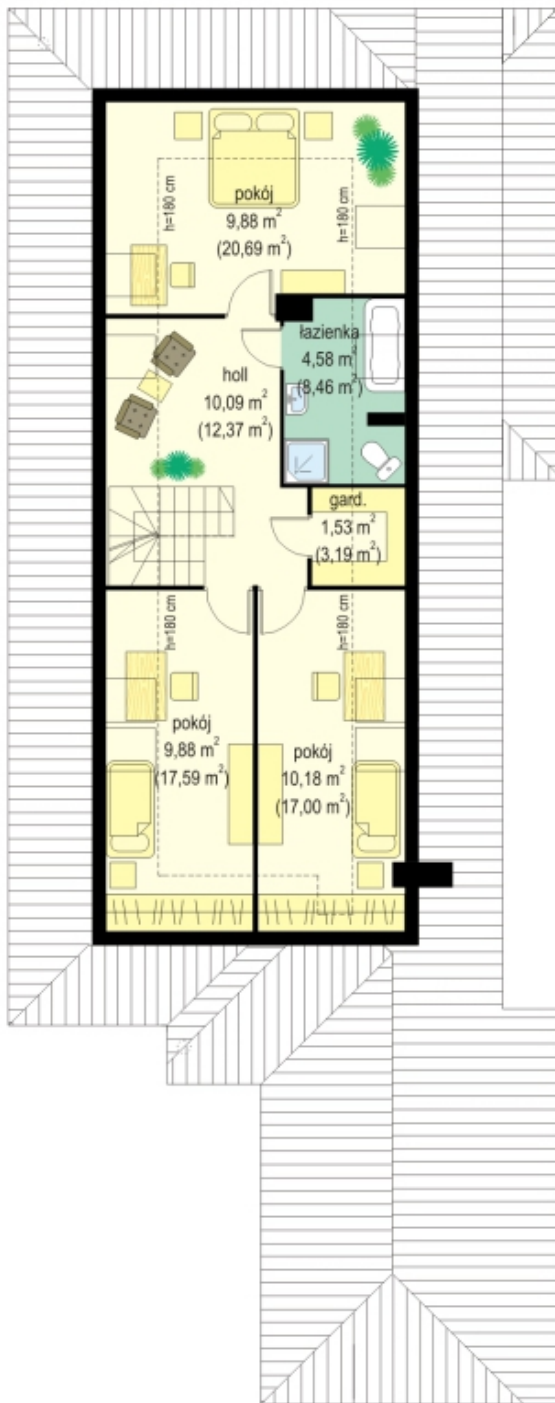


## Sytuacje



**Rzuty**





DOBRY DOM  
ul. Wrzesława Romańczuka 6, 35-302 Rzeszów  
+48 17 852 52 30  
08:00 - 16:00

waldemar.kowalski@grupadobrydom.pl  
Podane ceny nie stanowią oferty handlowej w rozumieniu art. 66 par. 1 Kodeksu Cywilnego