

Podstawowe informacje



Dane techniczne projektu

Całkowita powierzchnia	97.20 m²
Powierzchnia użytkowa	97.20 m²
Powierzchnia zabudowy	135 m²
Powierzchnia dachu	195.30 m²
Kubatura	283.10 m³
Kąt nachylenia	30°
Wysokość budynku	6.80 m
Wymiary działki	20.20 x 19.10 m



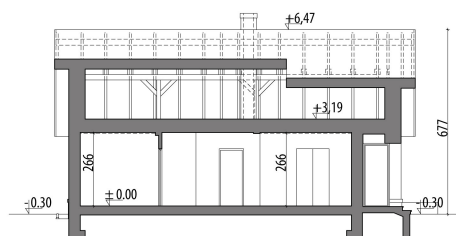
Opis projektu

Mały dom parterowy, bez garażu, dla 4-osobowej rodziny. Strefa dzienna to salon połączony z jadalnią oraz osobna kuchnia ze spiżarnią. Strefa prywatna to trzy sypialnie i łazienka. Całości dopełniają osobna toaleta oraz pom. gosp.

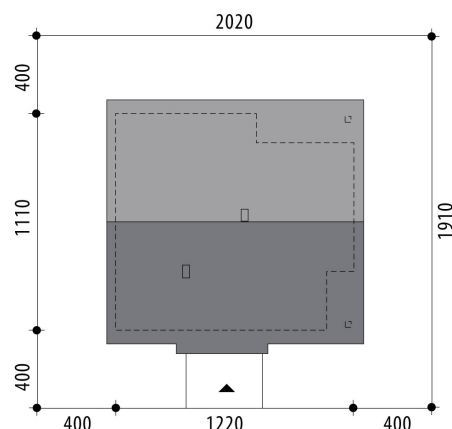
Elewacje

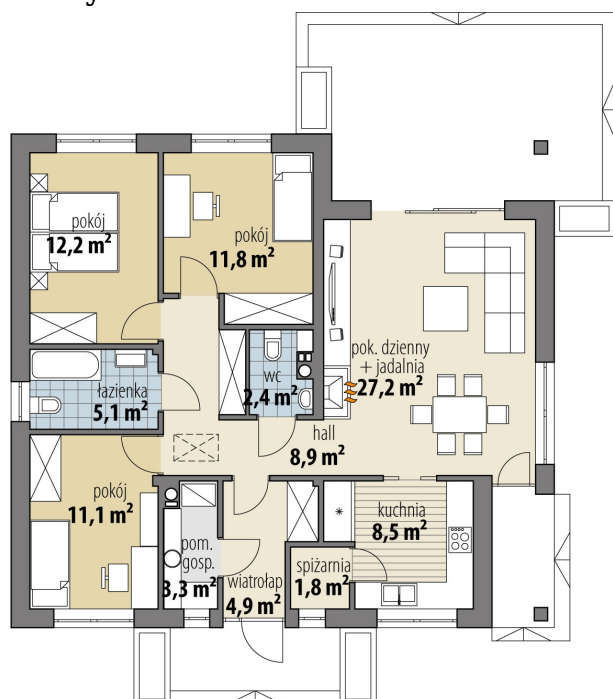


Przekrój



Sytuacje



Rzuty

Parter 97.20 m²

wiatrołap	4.90 m ²
pokój	11.10 m ²
pom. gosp.	3.30 m ²
hall	8.90 m ²
spizarnia	1.80 m ²
kuchnia	8.50 m ²
pok. dzienny + jadalnia	27.20 m ²
wc	2.40 m ²
pokój	11.80 m ²
pokój	12.20 m ²
łazienka	5.10 m ²