

## Podstawowe informacje


Iq. ul. ul. w - JTC: MTH ©

## Dane techniczne projektu

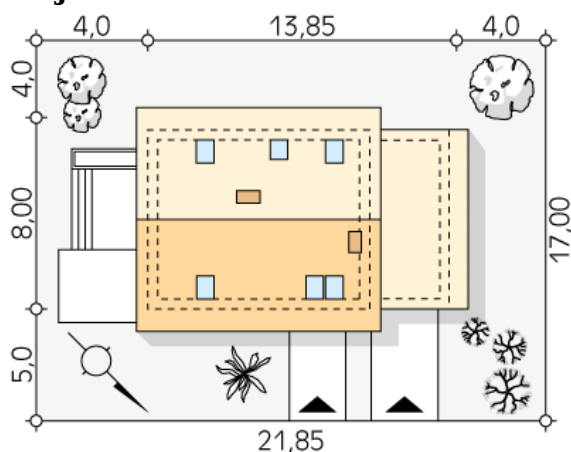
<b>Całkowita powierzchnia</b>	<b>185.28 m<sup>2</sup></b>
<b>Powierzchnia użytkowa</b>	<b>98.12 m<sup>2</sup></b>
<b>Powierzchnia zabudowy</b>	<b>105.80 m<sup>2</sup></b>
<b>Powierzchnia dachu</b>	<b>170.25 m<sup>2</sup></b>
<b>Kubatura</b>	<b>593.79 m<sup>3</sup></b>
<b>Wymiary budynku</b>	<b>13.85 x 8 m</b>
<b>Kąt nachylenia</b>	<b>40°</b>
<b>Wysokość budynku</b>	<b>8.20 m</b>
<b>Wymiary działki</b>	<b>21.85 x 17 m</b>

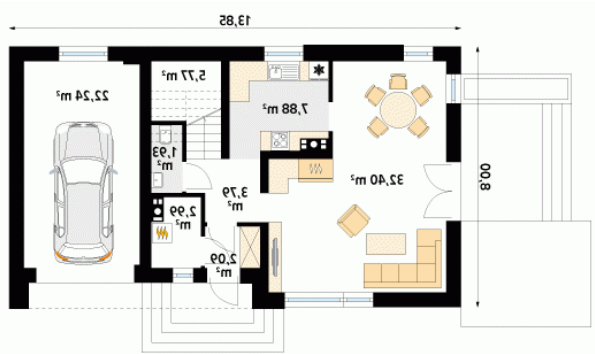

Iq. ul. ul. w - JTC: MTH ©

## Opis projektu

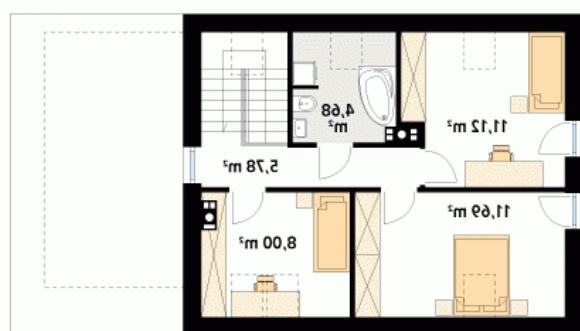
Jagoda 4 to projekt domu z użytkowym poddaszem z jedno stanowiskowym garażem w bryle budynku. Na parterze domu została zaprojektowana strefa dzienna składająca się z salonu, jadalni oraz kuchni. Dodatkowo na parterze znajduje się łazienka oraz kotłownia z wejściem przez wiatrołap. Do budynku został zaprojektowany jedno stanowiskowy garaż przykryty jednospadowym dachem. Na poddaszu zaprojektowano strefę nocną z trzema sypialniami i ogólnodostępną łazienką. Elewacja domu została wykończona białym tynkiem mineralnym, połączonym z płytkami elewacyjnymi, które dobrze się komponują na...

## Sytuacje



**Rzuty**

**Parter 79.09 m<sup>2</sup>**

wiatrołap	2.09 m <sup>2</sup>
hol	3.79 m <sup>2</sup>
salon	32.40 m <sup>2</sup>
kuchnia	7.88 m <sup>2</sup>
schody	5.77 m <sup>2</sup>
wc	1.93 m <sup>2</sup>
kotłownia	2.99 m <sup>2</sup>
garaż	22.24 m <sup>2</sup>


**Poddasze 41.27 m<sup>2</sup>**

korytarz/komunikacja	5.78 m <sup>2</sup>
sypialnia	8.00 m <sup>2</sup>
sypialnia	11.69 m <sup>2</sup>
sypialnia	11.12 m <sup>2</sup>
łazienka	4.68 m <sup>2</sup>