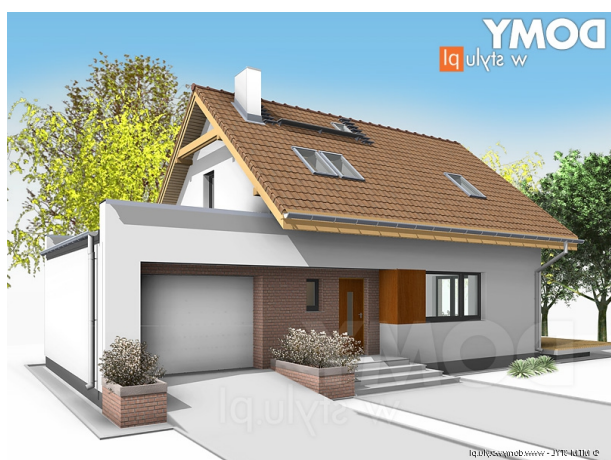


Podstawowe informacje


iq.ulyta w

Dane techniczne projektu

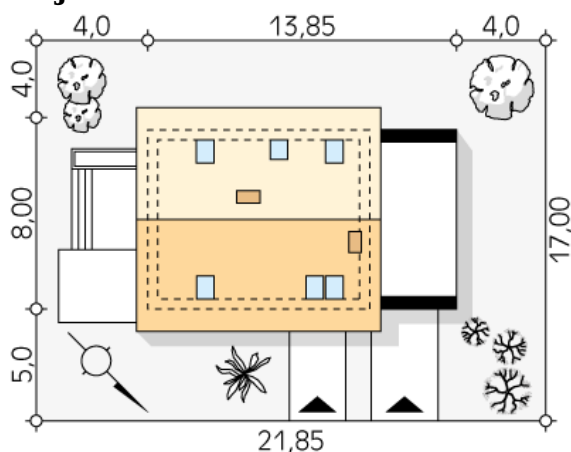
Całkowita powierzchnia	185.28 m²
Powierzchnia użytkowa	98.12 m²
Powierzchnia zabudowy	105.80 m²
Powierzchnia dachu	154.86 m²
Kubatura	593.79 m³
Wymiary budynku	13.85 x 8 m
Kąt nachylenia	40°
Wysokość budynku	8.20 m
Wymiary działki	21.85 x 17 m

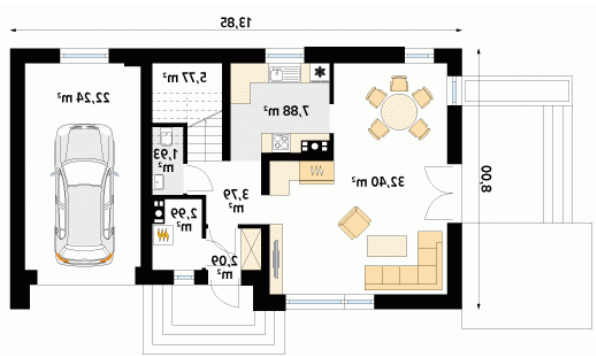

iq.ulyta w

Opis projektu

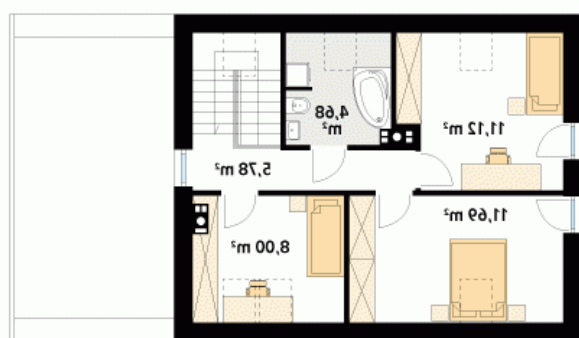
Jagoda 3 to projekt nowoczesnego domu przeznaczony na działkę z wjazdem od południa. Do bryły domu przykrytej dwuspadowym dachem dostawiony został jednostanowiskowy garaż. Program funkcjonalny domu podzielono na dwie strefy użytkowe. Strefę dzienną tworzy przestronny salon z jadalnią oraz otwarta kuchnia. Układ funkcjonalny parteru dopełnia wiatrołap, kotłownia oraz WC. Na poddaszu tradycyjnie znalazła się część nocna. Zaprojektowano tu trzy sypialnie oraz rodzinną łazienkę. Elewacje budynku wykończono białym tynkiem, płytkami ceramicznymi oraz szalówką. Projekt domu Jagoda 3 to prop...

Sytuacje



Rzuty

Parter 79.09 m²

wiatrołap	2.09 m ²
hol	3.79 m ²
salon	32.40 m ²
kuchnia	7.88 m ²
schody	5.77 m ²
wc	1.93 m ²
kotłownia	2.99 m ²
garaż	22.24 m ²


Poddasze 41.27 m²

korytarz/komunikacja	5.78 m ²
sypialnia	8.00 m ²
sypialnia	11.69 m ²
sypialnia	11.12 m ²
łazienka	4.68 m ²