

## Podstawowe informacje



## Dane techniczne projektu

<b>Całkowita powierzchnia</b>	<b>193.05 m<sup>2</sup></b>
<b>Powierzchnia użytkowa</b>	<b>153.75 m<sup>2</sup></b>
<b>Powierzchnia zabudowy</b>	<b>295.13 m<sup>2</sup></b>
<b>Powierzchnia dachu</b>	<b>252 m<sup>2</sup></b>
<b>Kubatura</b>	<b>732 m<sup>3</sup></b>
<b>Wymiary budynku</b>	<b>21.93 x 18.18 m</b>
<b>Kąt nachylenia</b>	<b>2°</b>
<b>Wysokość budynku</b>	<b>5 m</b>
<b>Wymiary działki</b>	<b>30.93 x 26.18 m</b>



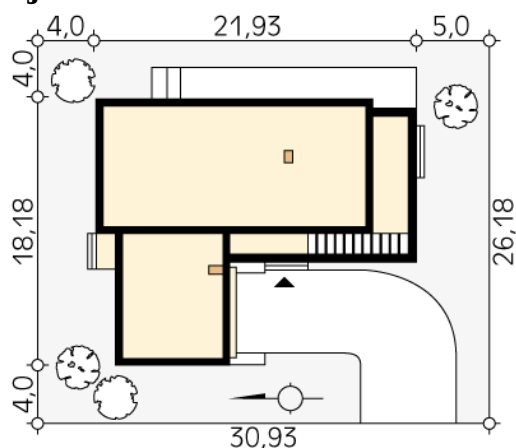
## Opis projektu

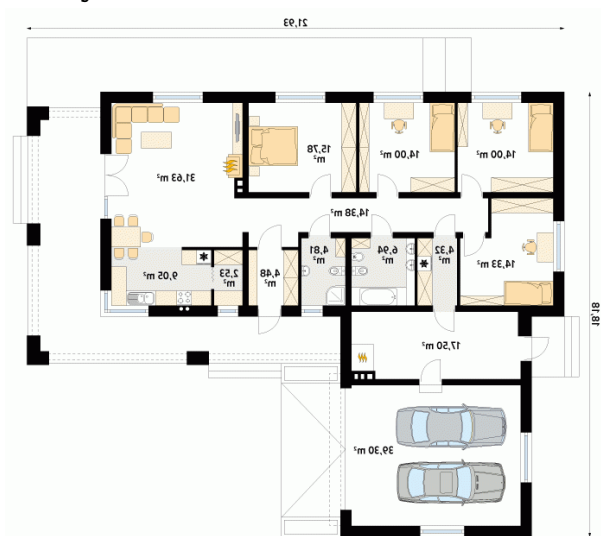
Jadeit to nowoczesny parterowy dom stworzony z myślą o 5-osobowej rodzinie. Nieskomplikowana bryła budynku z płaskim dachem i nowoczesnym wykończeniem elewacji to idealny przykład na to, iż minimalizm idealnie sprawdza się w nowoczesnej architekturze. Wnętrze ma bardzo funkcjonalny charakter. Strefę dzienną tworzy otwarta przestrzeń z salonem, jadalnią i kuchnią. Obok kuchni znajduje się również praktyczna spiżarnia. Strefa nocna to cztery sypialnie, dwie łazienki i pralnia, która prowadzi do dużej kotłowni na paliwo stałe z dodatkowym wyjściem od strony elewacji ogrodowej. Niewątpliwym...

## Elewacje



## Sytuacje



**Rzuty**

**Parter 193.05 m<sup>2</sup>**

wiatrołap	4.48 m <sup>2</sup>
łazienka	6.94 m <sup>2</sup>
wc	4.81 m <sup>2</sup>
pralnia	4.32 m <sup>2</sup>
kotłownia	17.50 m <sup>2</sup>
garaż	39.30 m <sup>2</sup>
hol	14.38 m <sup>2</sup>
sypialnia	14.00 m <sup>2</sup>
sypialnia	14.00 m <sup>2</sup>
sypialnia	15.78 m <sup>2</sup>
sypialnia	14.33 m <sup>2</sup>
salon/jadalnia	31.63 m <sup>2</sup>
kuchnia	9.05 m <sup>2</sup>
spizarnia	2.53 m <sup>2</sup>