

Podstawowe informacje



Dane techniczne projektu

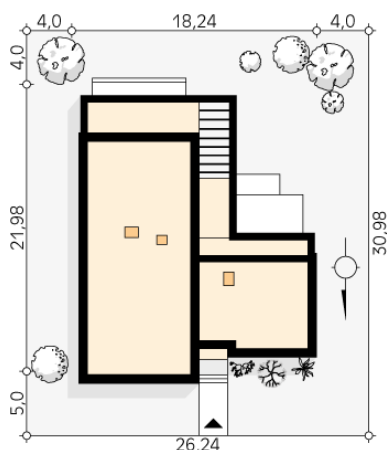
Całkowita powierzchnia	246.89 m²
Powierzchnia użytkowa	191.97 m²
Powierzchnia zabudowy	250.33 m²
Powierzchnia dachu	233 m²
Kubatura	951.93 m³
Wymiary budynku	18.24 x 21.98 m
Kąt nachylenia	2°
Wysokość budynku	4.80 m
Wymiary działki	26.24 x 30.98 m

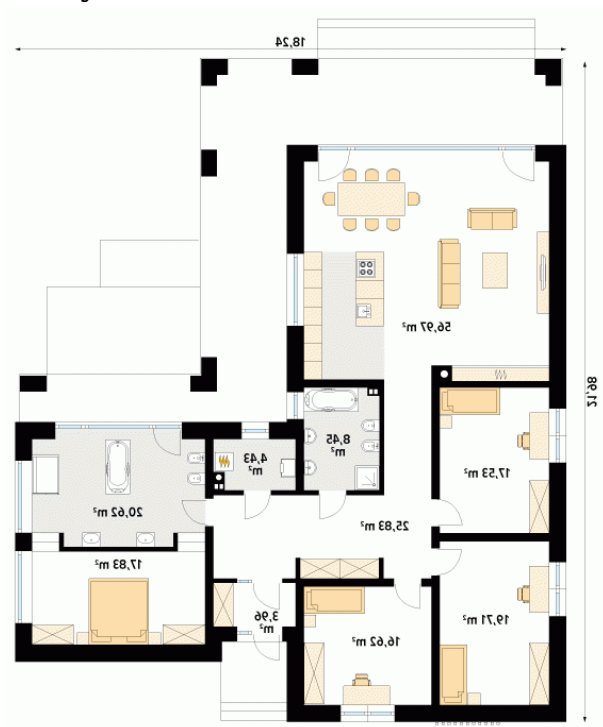


Opis projektu

Jadeit 2 to projekt domu parterowego, zaprojektowany z myślą o oryginalnej bryle oraz ciekawych rozwiązaniach elewacyjnych. Projekt podzielono na trzy strefy użytkowe. Strefę dzienną tworzy salon z kuchnią i jadalnią, który jest otwarty na ogród poprzez duże przeszklenie. Strefa nocna to cztery sypialnie, z czego jedna to apartament gospodarzy z przestronną łazienką z widokiem na ogród. Dodatkowo na parterze znajduje się ogólnodostępna łazienka oraz kotłownia.

Sytuacje



Rzuty

Parter 153.50 m²

wiatrołap	3.96 m ²
korytarz/komunikacja	25.83 m ²
sypialnia	16.62 m ²
sypialnia	19.71 m ²
sypialnia	17.53 m ²
salon/kuchnia	56.97 m ²
łazienka	8.45 m ²
kotłownia	4.43 m ²