

Podstawowe informacje



Dane techniczne projektu

Całkowita powierzchnia	90.80 m²
Powierzchnia użytkowa	90.80 m²
Powierzchnia zabudowy	140 m²
Powierzchnia dachu	197.20 m²
Kubatura	268.80 m³
Kąt nachylenia	30°
Wysokość budynku	7 m
Wymiary działki	18.97 x 19.48 m



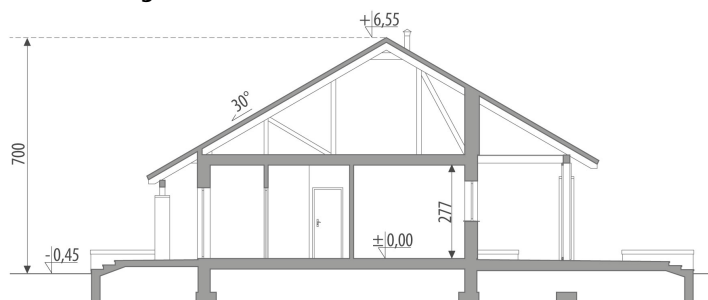
Opis projektu

Dom parterowy, przeznaczony dla 4-osobowej rodziny. Układ pomieszczeń podzielono na dwie strefy: dzienną i nocną. Część dzienną stanowi otwarta przestrzeń salonu z jadalnią i kuchnią. Możliwe jest również zamknięcie kuchni. Część nocna składa się z trzech sypialni. Z hallu dostępna jest łazienka oraz WC, natomiast pomieszczenie gospodarcze dostępne jest z wiatrołapu. Projekt może być wykorzystany do zabudowy bliźniaczej.

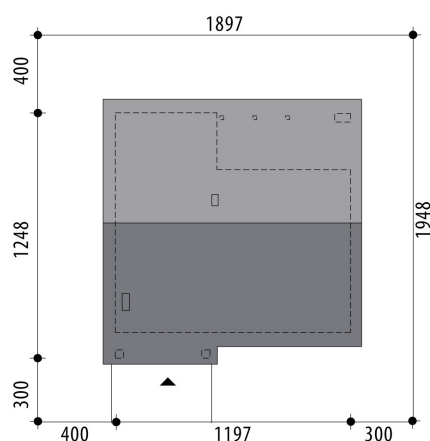
Elewacje

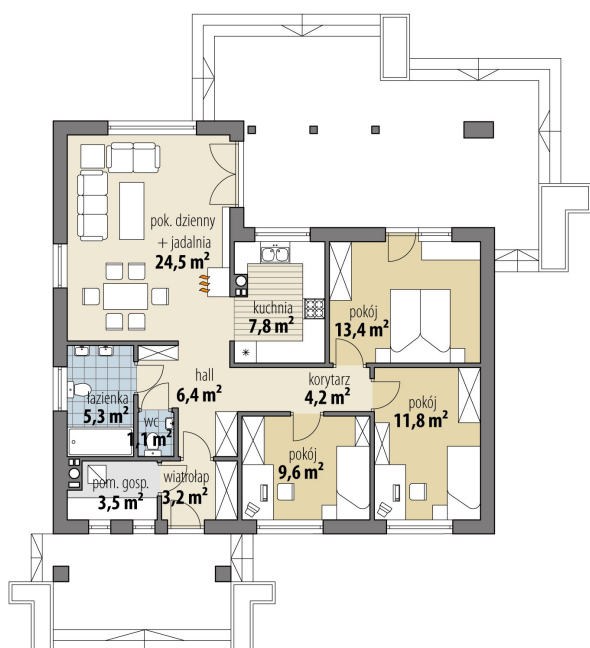


Przekrój



Sytuacje



Rzuty

Parter 90.80 m²

wiatrołap	3.20 m ²
toaleta	1.10 m ²
pom. gosp.	3.50 m ²
hall	6.40 m ²
korytarz	4.20 m ²
pokój	9.60 m ²
pokój	11.80 m ²
pokój	13.40 m ²
kuchnia	7.80 m ²
pok. dzienny + jadalnia	24.50 m ²
łazienka	5.30 m ²