

## Podstawowe informacje



## Dane techniczne projektu

<b>Całkowita powierzchnia</b>	<b>207.30 m<sup>2</sup></b>
<b>Powierzchnia użytkowa</b>	<b>102.70 m<sup>2</sup></b>
<b>Powierzchnia zabudowy</b>	<b>103.60 m<sup>2</sup></b>
<b>Powierzchnia dachu</b>	<b>186 m<sup>2</sup></b>
<b>Wymiary budynku</b>	<b>11.80 x 8.80 m</b>
<b>Kąt nachylenia</b>	<b>40°</b>
<b>Wysokość budynku</b>	<b>8.10 m</b>
<b>Wymiary działki</b>	<b>19.80 x 17.10 m</b>



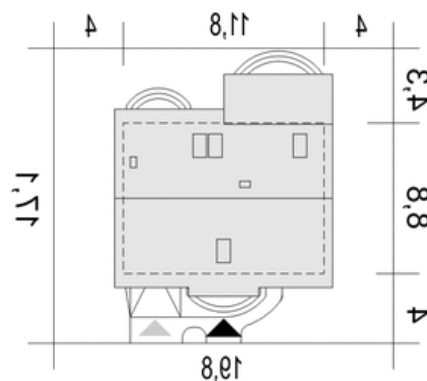
## Opis projektu

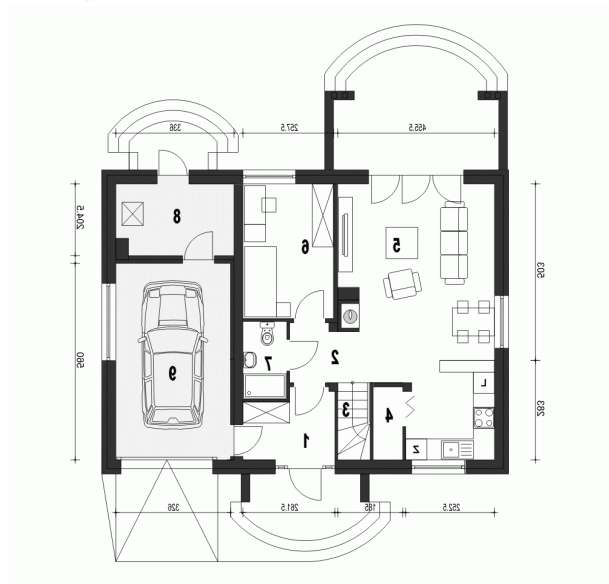
Projekt Inka IV powstał w oparciu o popularny dom Inka II.

## Przekrój

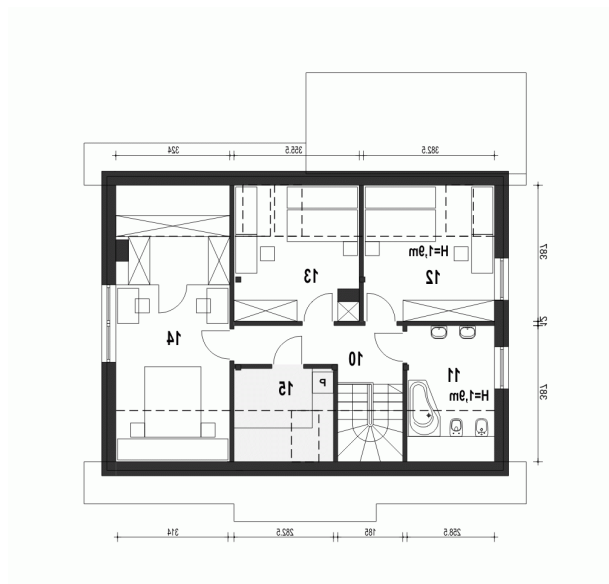


## Sytuacje



**Rzuty**

**Parter 79.20 m<sup>2</sup>**

Wiatrołap	4.70 m <sup>2</sup>
Hol	2.00 m <sup>2</sup>
Schody	2.90 m <sup>2</sup>
Spizarnia	0.90 m <sup>2</sup>
Salon z kuchnią	30.90 m <sup>2</sup>
Pokój	9.70 m <sup>2</sup>
Łazienka	2.70 m <sup>2</sup>
Kotłownia*	6.50 m <sup>2</sup>
Garaż*	18.90 m <sup>2</sup>


**Piętro 63.30 m<sup>2</sup>**

Przedpokój	6.20 m <sup>2</sup>
Łazienka	6.70 m <sup>2</sup>
Sypialnia	9.90 m <sup>2</sup>
Sypialnia	9.00 m <sup>2</sup>
Sypialnia z garderobą	17.00 m <sup>2</sup>
Pralnia*	3.90 m <sup>2</sup>