

Podstawowe informacje



Dane techniczne projektu

Całkowita powierzchnia	232.70 m²
Powierzchnia użytkowa	115.50 m²
Powierzchnia zabudowy	116.30 m²
Powierzchnia dachu	204.50 m²
Kubatura	406 m³
Wymiary budynku	12.40 x 9.40 m
Kąt nachylenia	40°
Wysokość budynku	8.10 m
Wymiary działki	20.40 x 17.70 m



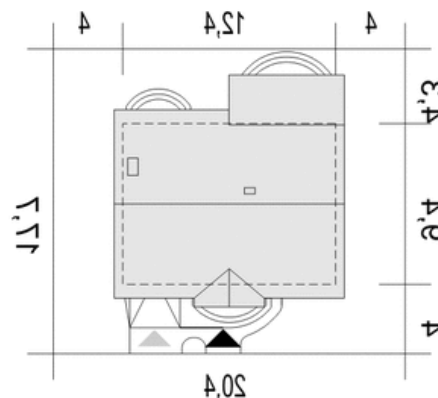
Opis projektu

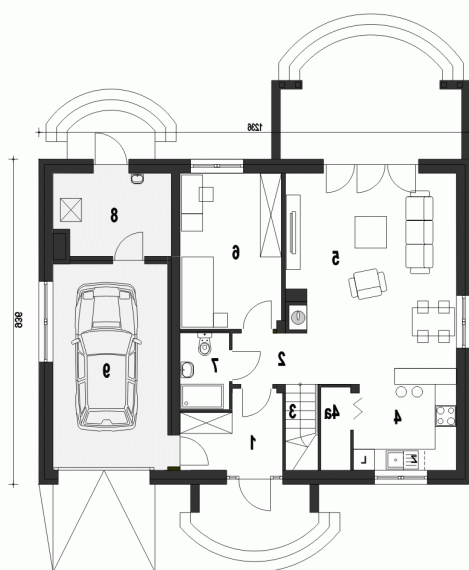
Inka III to większa wersja Inki II.

Przekrój

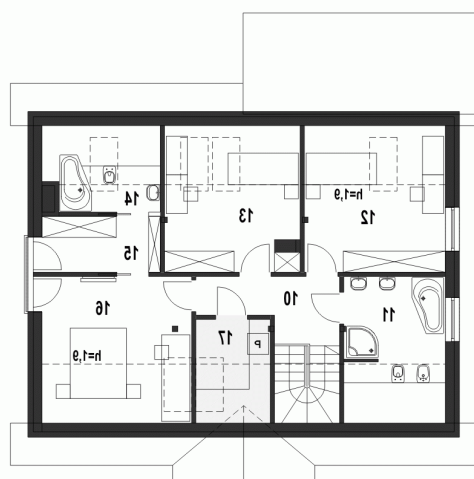


Sytuacje



Rzuty

Parter 89.30 m²

Spizarnia	1.10 m ²
Wiatrołap	5.60 m ²
Hol	2.10 m ²
Schody	3.10 m ²
Kuchnia	8.20 m ²
Salon	27.40 m ²
Pokój	12.50 m ²
Łazienka	3.00 m ²
Kotłownia*	7.40 m ²
Garaż*	18.90 m ²


Piętro 69.80 m²

Przedpokój	5.60 m ²
Łazienka	7.50 m ²
Sypialnia	10.40 m ²
Sypialnia	9.80 m ²
Łazienka	2.70 m ²
Garderoba	5.30 m ²
Sypialnia	11.10 m ²
Pralnia*	2.90 m ²