

Podstawowe informacje



Dane techniczne projektu

Całkowita powierzchnia	209.24 m²
Powierzchnia użytkowa	134.95 m²
Powierzchnia zabudowy	108.71 m²
Powierzchnia dachu	187 m²
Kubatura	655 m³
Wymiary budynku	11.20 x 9.65 m
Kąt nachylenia	40°
Wysokość budynku	8.64 m
Wymiary działki	19.20 x 19.65 m



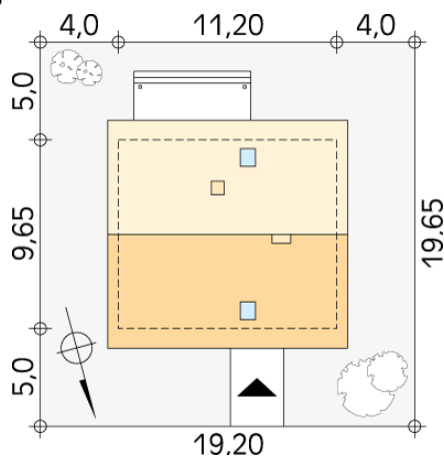
Opis projektu

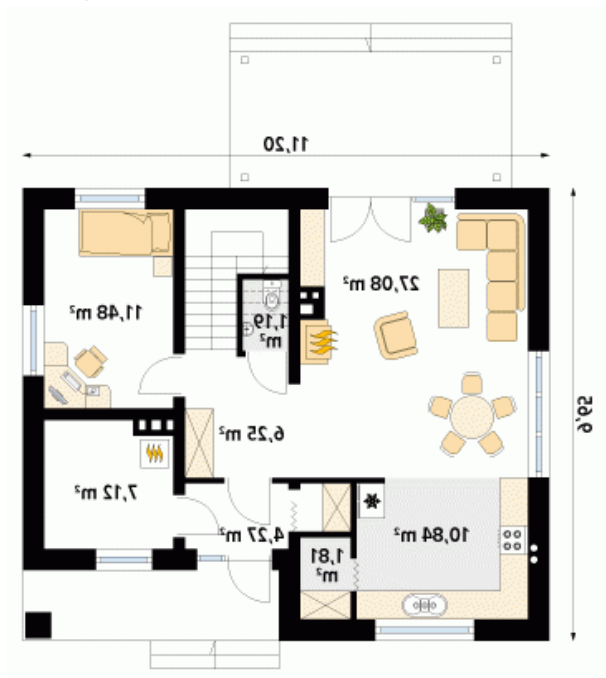
Niewielki, ale wygodny dom dla 4 - 5-osobowej rodziny. Zlokalizowana na parterze część dzienna mieści w sobie przestronny pokój dzienny z jadalnią, kuchnię, spiżarnię i gabinet. Znajduje się tam też duża kotłownia oraz wc. Na poddaszu znajdują się trzy sypialnie, łazienka i garderoba. Prosta bryła z dwuspadowym dachem czyni dom łatwym w realizacji i tanim w użytkowaniu.

Elewacje

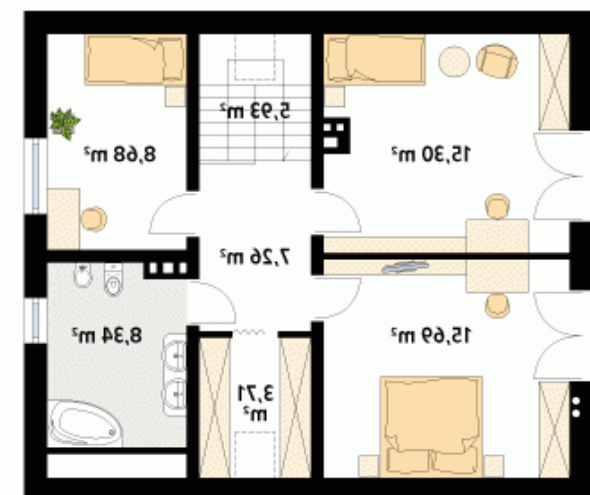


Sytuacje



Rzuty

Parter 70.04 m²

wiatrołap	4.27 m ²
hol	6.25 m ²
kuchnia	10.84 m ²
spizarnia	1.81 m ²
salon/jadalnia	27.08 m ²
wc	1.19 m ²
gabinet	11.48 m ²
kotłownia	7.12 m ²


Poddasze 64.91 m²

korytarz/komunikacja	7.26 m ²
sypialnia	15.69 m ²
sypialnia	15.30 m ²
sypialnia	8.68 m ²
łazienka	8.34 m ²
garderoba	3.71 m ²
schody	5.93 m ²