

## Podstawowe informacje



## Dane techniczne projektu

<b>Całkowita powierzchnia</b>	<b>209.24 m<sup>2</sup></b>
<b>Powierzchnia użytkowa</b>	<b>134.93 m<sup>2</sup></b>
<b>Powierzchnia zabudowy</b>	<b>109.39 m<sup>2</sup></b>
<b>Powierzchnia dachu</b>	<b>216 m<sup>2</sup></b>
<b>Kubatura</b>	<b>730 m<sup>3</sup></b>
<b>Wymiary budynku</b>	<b>11.20 x 9.65 m</b>
<b>Kąt nachylenia</b>	<b>40°</b>
<b>Wysokość budynku</b>	<b>8.64 m</b>
<b>Wymiary działki</b>	<b>19.20 x 18.20 m</b>



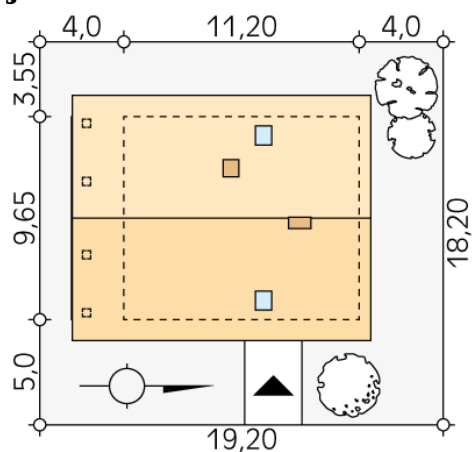
## Opis projektu

Nowoczesny budynek mieszkalny, jednorodzinny, zapewniający komfort 4 - 5-osobowej rodzinie. Prosta, archetypowa bryła budynku przykryta dwuspadowym dachem. Atutem projektu jest duży zadaszony taras na parterze i piętrze. Dodatkowy pokój na parterze.

## Elewacje



## Sytuacje



**DOBRY DOM**  
ul. Wrzesława Romańczuka 6, 35-302 Rzeszów  
+48 17 852 52 30  
08:00 - 16:00  
waldemar.kowalski@grupadobrydom.pl

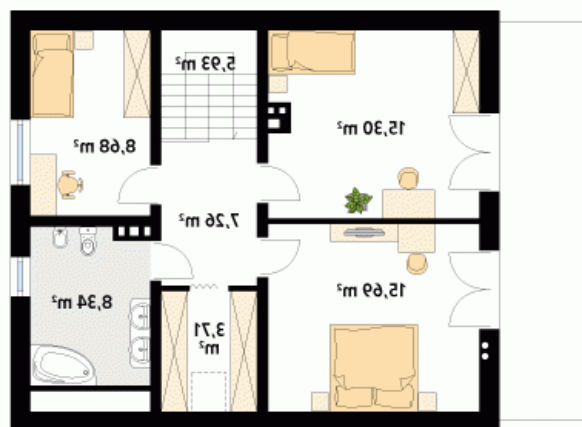
Podane ceny nie stanowią oferty handlowej w rozumieniu art. 66 par. 1 Kodeksu Cywilnego

## Rzuty



### Parter 70.02 m²

wiatrołap	4.27 m²
hol	6.24 m²
kuchnia	10.84 m²
spizarnia	1.80 m²
salon/jadalnia	27.08 m²
wc	1.19 m²
pokój	11.48 m²
kotłownia	7.12 m²



### Poddasze 64.91 m²

hol	7.26 m²
sypialnia	15.69 m²
sypialnia	15.30 m²
sypialnia	8.68 m²
łazienka	8.34 m²
garderoba	3.71 m²
schody	5.93 m²