

Podstawowe informacje



Dane techniczne projektu

Całkowita powierzchnia	199.85 m²
Powierzchnia użytkowa	134.89 m²
Powierzchnia zabudowy	104.03 m²
Powierzchnia dachu	200 m²
Kubatura	620 m³
Wymiary budynku	10.97 x 9.42 m
Kąt nachylenia	40°
Wysokość budynku	8.49 m
Wymiary działki	19.11 x 17.42 m



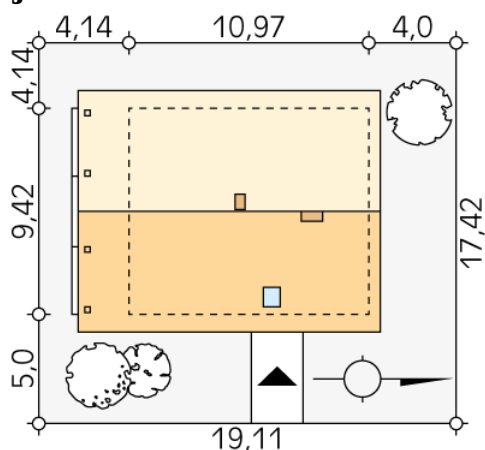
Opis projektu

Dwukondygnacyjny, energooszczędny dom z jednostanowiskowy garażem, przeznaczony dla 5-osobowej rodziny. Budynek o ciekawej i eleganckiej architekturze. Na parterze, oprócz części dziennej składającej się z salonu, jadalni i kuchni ze spiżarnią, zaprojektowano też dodatkowy pokój. Na piętrze znajdują się trzy sypialnie, dwie łazienki oraz wolna przestrzeń, którą można zaadaptować na dodatkowy pokój.

Elewacje



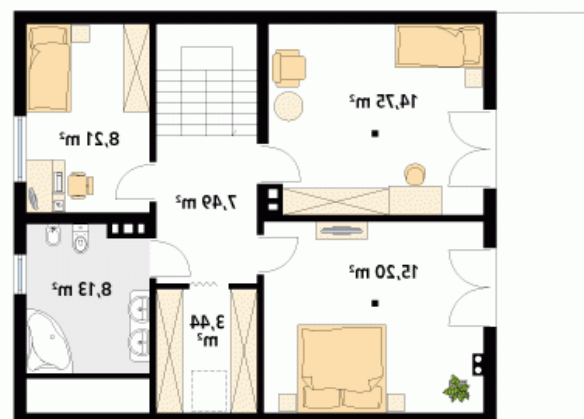
Sytuacje



Rzuty

Parter 77.67 m²

wiatrołap	4.34 m ²
hol	5.95 m ²
kuchnia	11.02 m ²
spizarnia	1.98 m ²
salon	27.86 m ²
wc	1.28 m ²
pokój	11.55 m ²
schody	6.31 m ²
kotłownia	7.38 m ²


Poddasze 57.22 m²

hol	7.49 m ²
sypialnia	15.20 m ²
sypialnia	14.75 m ²
sypialnia	8.21 m ²
łazienka	8.13 m ²
garderoba	3.44 m ²