

Podstawowe informacje



Dane techniczne projektu

Całkowita powierzchnia	68.06 m²
Powierzchnia użytkowa	50.24 m²
Powierzchnia zabudowy	68.06 m²
Powierzchnia dachu	104 m²
Kubatura	319.10 m³
Wymiary budynku	8.25 x 8.25 m
Kąt nachylenia	30°
Wysokość budynku	6.15 m
Wymiary działki	16.25 x 17.25 m



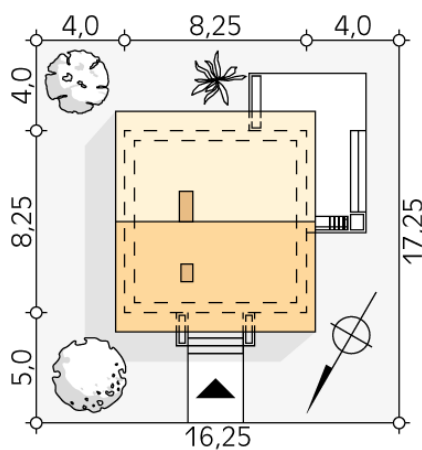
Opis projektu

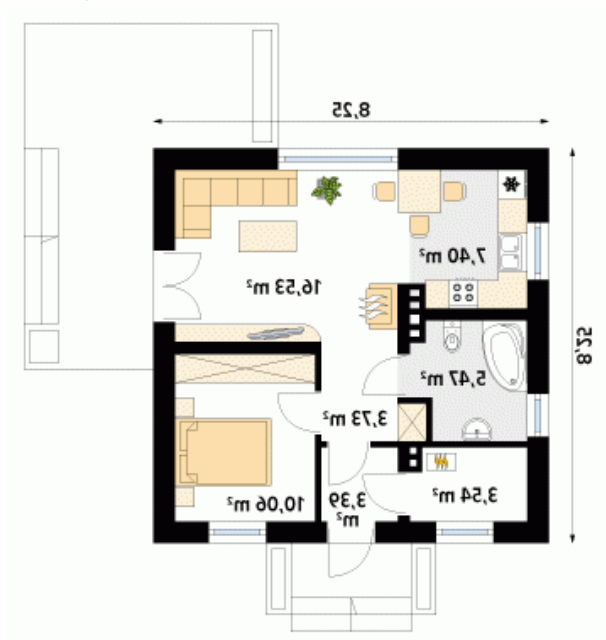
Imbir 4 to projekt przytulnego, funkcjonalnego domu dla niewielkiej rodziny. Dzięki swoim rozmiarom jest tani w budowie, ekonomiczny w utrzymaniu i możliwy do wybudowania na małych działkach. Kuchnia wraz z pokojem dziennym tworzy wspólną przestrzeń, dodatkowo powiększoną o przylegający taras. Program funkcjonalny uzupełniają sypialnia, łazienka oraz kotłownia. Budynek może być użytkowany zarówno jako budynek całoroczny oraz letniskowy.

Elewacje



Sytuacje



Rzuty

Parter 50.12 m²

wiatrołap	3.39 m ²
korytarz/komunikacja	3.73 m ²
łazienka	5.47 m ²
kuchnia/jadalnia	7.40 m ²
salon	16.53 m ²
sypialnia	10.06 m ²
kotłownia	3.54 m ²