

Podstawowe informacje



Dane techniczne projektu

Całkowita powierzchnia	129.10 m²
Powierzchnia użytkowa	129.10 m²
Powierzchnia zabudowy	156.90 m²
Powierzchnia dachu	283.60 m²
Kubatura	563.40 m³
Kąt nachylenia	40°
Wysokość budynku	8.60 m
Wymiary działki	26.32 x 18.17 m



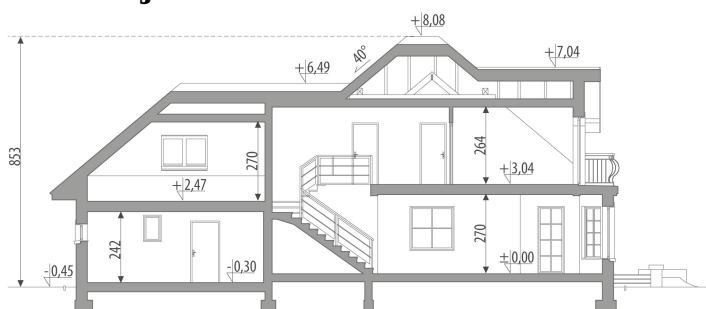
Opis projektu

Dom z użytkowym poddaszem, dla 4-6-osobowej rodziny. Na parterze znajduje się pokój dzienny z jadalnią, kuchnia ze spiżarnią, łazienka, pokój gościnny/gabinet, pomieszczenie gospodarcze i dwustanowiskowy garaż. Na poddaszu są trzy sypialnie, łazienka oraz przestronny strych, który można zaadaptować na dodatkowy pokój. Projekt dostępny w wersji z garażem jednostanowiskowym - Iliada oraz bez garażu - Iliada III. Projekt może być wykorzystany do zabudowy bliźniaczej.

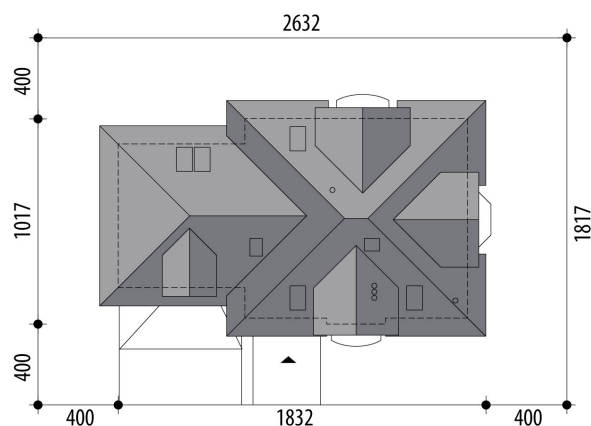
Elewacje

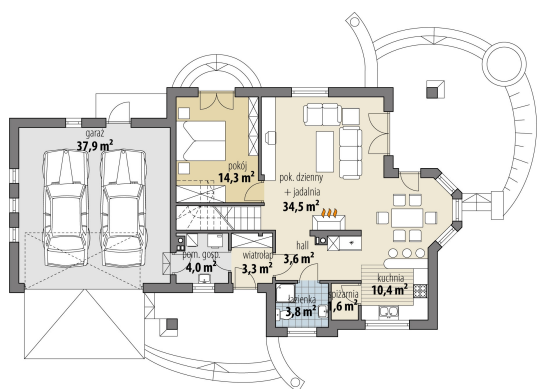


Przekrój

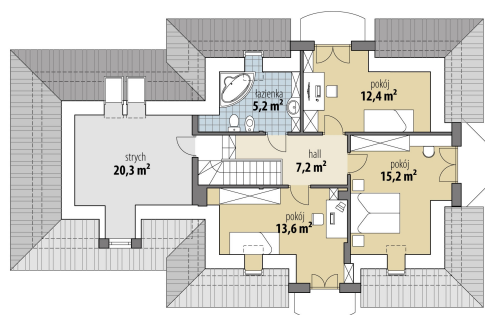


Sytuacje



Rzuty

Parter 75.50 m²

wiatrołap	3.30 m ²
hall	3.60 m ²
łazienka	3.80 m ²
spizarnia	1.60 m ²
kuchnia	10.40 m ²
pok. dzienny + jadalnia	34.50 m ²
gabinet	14.30 m ²
pom. gosp.	4.00 m ²
garaż	37.90 m ²


Poddasze 53.60 m²

hall	7.20 m ²
pokój	13.60 m ²
pokój	15.20 m ²
pokój	12.40 m ²
łazienka	5.20 m ²
strych	20.30 m ²