

Podstawowe informacje



Dane techniczne projektu

Całkowita powierzchnia	108.80 m²
Powierzchnia użytkowa	108.80 m²
Powierzchnia zabudowy	183.50 m²
Powierzchnia dachu	259 m²
Kubatura	436.50 m³
Kąt nachylenia	25°
Wysokość budynku	6.40 m
Wymiary działki	26.02 x 19.32 m



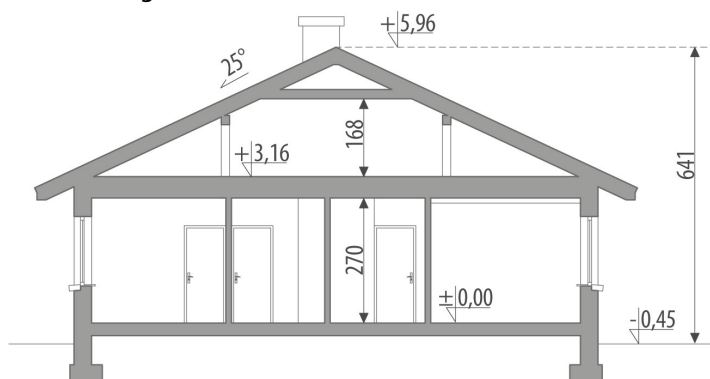
Opis projektu

Mały dom parterowy dla 3-4 osobowej rodziny. Dzięki prostej konstrukcji i niewielkim gabarytom jest ekonomiczny w budowie. Przestronny hall rozdziela rzut parteru na dwie strefy: ogólnodostępną z kuchnią i pokojem dziennym oraz intymną z trzema sypialniami, łazienką, wc i pomieszczeniem gospodarczym, stanowiącym połączenie z garażem i pomieszczeniem technicznym. Projekt dostępny w wersji bez garażu - Ikar. Projekt może być wykorzystany do zabudowy bliźniaczej.

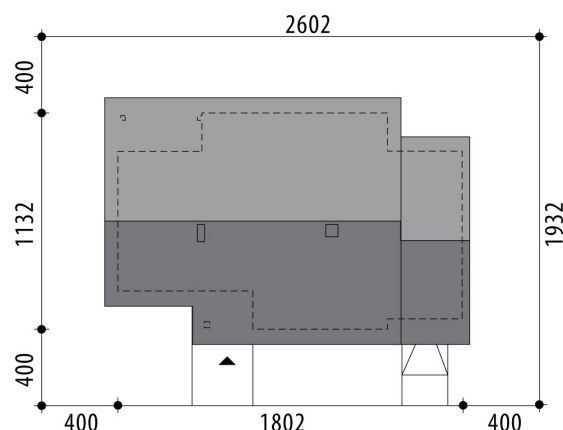
Elewacje

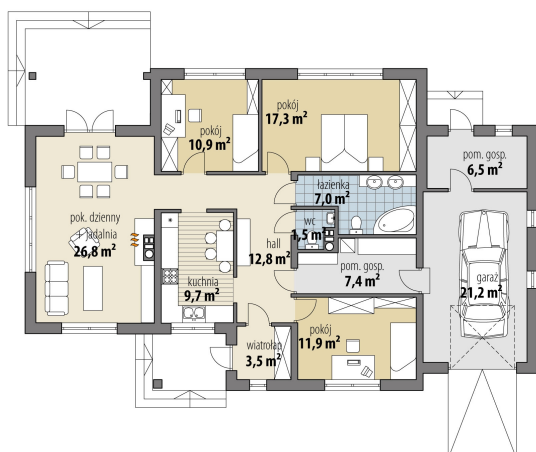


Przekrój



Sytuacje



Rzuty

Parter 108.80 m²

wiatrołap	3.50 m ²
pokój	11.90 m ²
garaż	21.20 m ²
pom. gosp.	6.50 m ²
hall	12.80 m ²
kuchnia	9.70 m ²
pok. dzienny	26.80 m ²
pokój	10.90 m ²
pokój	17.30 m ²
łazienka	7.00 m ²
toaleta	1.50 m ²
pom. gosp.	7.40 m ²