

## Podstawowe informacje



## Dane techniczne projektu

Całkowita powierzchnia	143.80 m <sup>2</sup>
Powierzchnia użytkowa	221.20 m <sup>2</sup>
Powierzchnia zabudowy	205.40 m <sup>2</sup>
Powierzchnia dachu	335.20 m <sup>2</sup>
Wymiary budynku	22.40 x 9.20 m
Kąt nachylenia	45°
Wysokość budynku	9.10 m
Wymiary działki	30.40 x 17.20 m



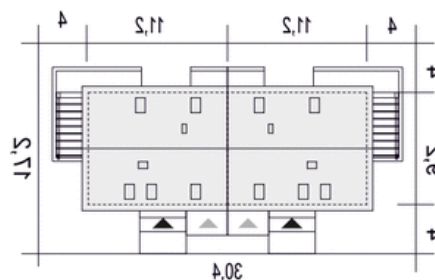
## Opis projektu

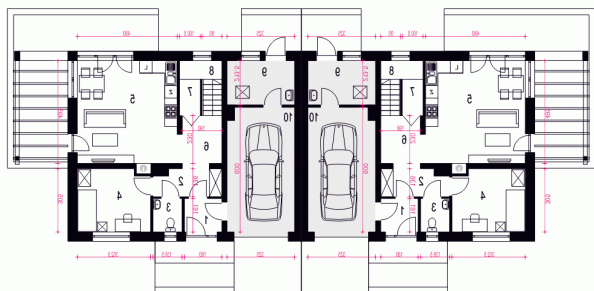
1

## Przekrój

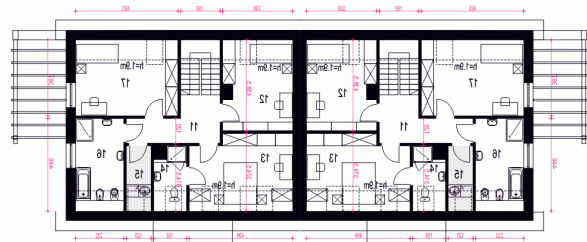


## Sytuacje



**Rzuty**

**Parter 79.70 m<sup>2</sup>**

Wiatrołap	2.80 m <sup>2</sup>
Garaż*	19.00 m <sup>2</sup>
Hol	4.10 m <sup>2</sup>
WC	2.20 m <sup>2</sup>
Pokój	10.30 m <sup>2</sup>
Salon z kuchnią	23.50 m <sup>2</sup>
Komunikacja	5.00 m <sup>2</sup>
Spizarnia	1.10 m <sup>2</sup>
Schody	4.90 m <sup>2</sup>
Pom.techniczne*	6.80 m <sup>2</sup>


**Piętro 64.10 m<sup>2</sup>**

Hol	7.40 m <sup>2</sup>
Pokój	11.30 m <sup>2</sup>
Pokój	13.20 m <sup>2</sup>
Łazienka	3.10 m <sup>2</sup>
Pralnia*	2.60 m <sup>2</sup>
Łazienka	8.20 m <sup>2</sup>
Pokój	13.60 m <sup>2</sup>