

## Podstawowe informacje



## Dane techniczne projektu

<b>Całkowita powierzchnia</b>	<b>140.30 m<sup>2</sup></b>
<b>Powierzchnia użytkowa</b>	<b>121.50 m<sup>2</sup></b>
<b>Powierzchnia zabudowy</b>	<b>181.60 m<sup>2</sup></b>
<b>Powierzchnia dachu</b>	<b>279 m<sup>2</sup></b>
<b>Kubatura</b>	<b>562.40 m<sup>3</sup></b>
<b>Kąt nachylenia</b>	<b>30°</b>
<b>Wysokość budynku</b>	<b>6.90 m</b>
<b>Wymiary działki</b>	<b>21.73 x 27.68 m</b>



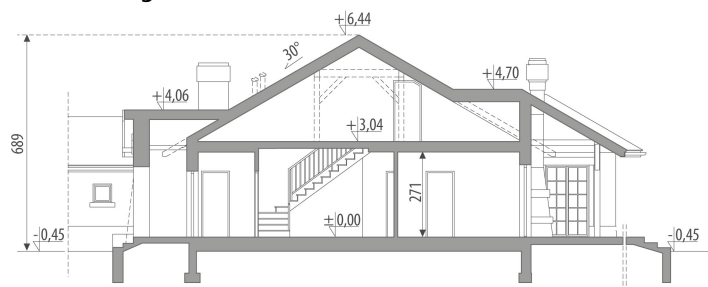
## Opis projektu

Dom parterowy z częściowo użytkowym poddaszem, niepodpiwniczony, przeznaczony dla 4-6 osobowej rodziny. Rzut parteru podzielony został na trzy strefy: ogólną - hall, kuchnia, jadalnia i pokój dzienny, intymną z sypialniami dzieci, ogólnodostępną łazienką i sypialnią rodziców z własną łazienką oraz część gospodarczą. Dom posiada strych, na którym można wygospodarować dodatkowy pokój lub pracownię. Projekt dostępny w wersji z garażem dwustanowiskowym - Idylla III oraz o mniejszej powierzchni użytkowej - Idylla.

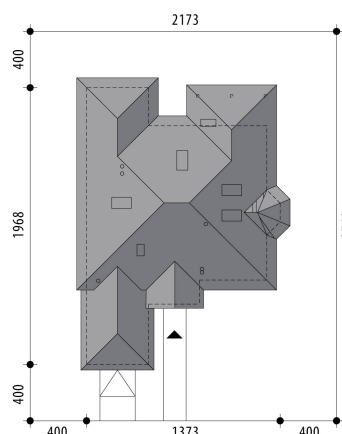
## Elewacje

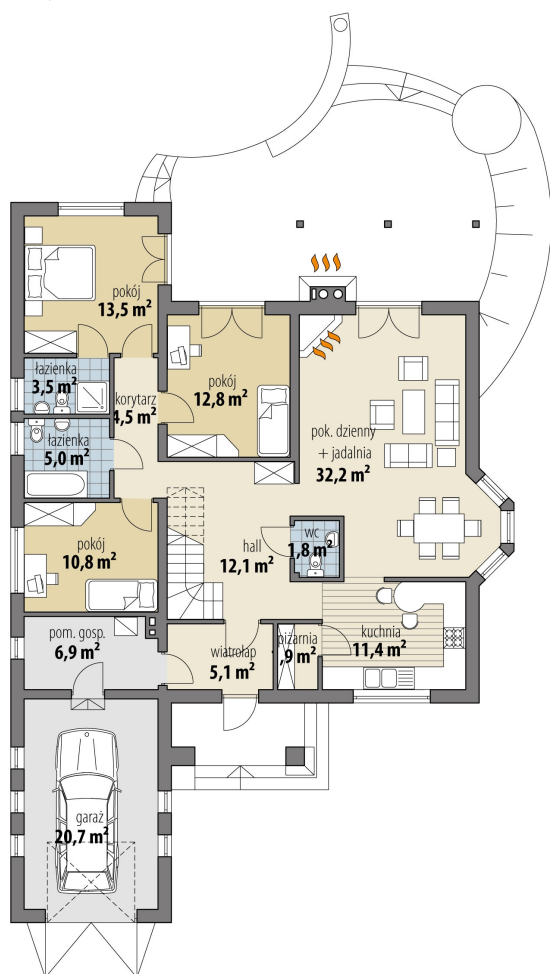


## Przekrój



## Sytuacje



**Rzuty**

**Parter 121.50 m<sup>2</sup>**

wiatrołap	5.10 m <sup>2</sup>
łazienka	5.00 m <sup>2</sup>
pokój	10.80 m <sup>2</sup>
wc	1.80 m <sup>2</sup>
pom. gosp.	6.90 m <sup>2</sup>
garaż	20.70 m <sup>2</sup>
hall	12.10 m <sup>2</sup>
kuchnia	11.40 m <sup>2</sup>
spizarnia	1.90 m <sup>2</sup>
pok. dzienny + jadalnia	32.20 m <sup>2</sup>
komunikacja	4.50 m <sup>2</sup>
pokój	12.80 m <sup>2</sup>
pokój	13.50 m <sup>2</sup>
łazienka	3.50 m <sup>2</sup>

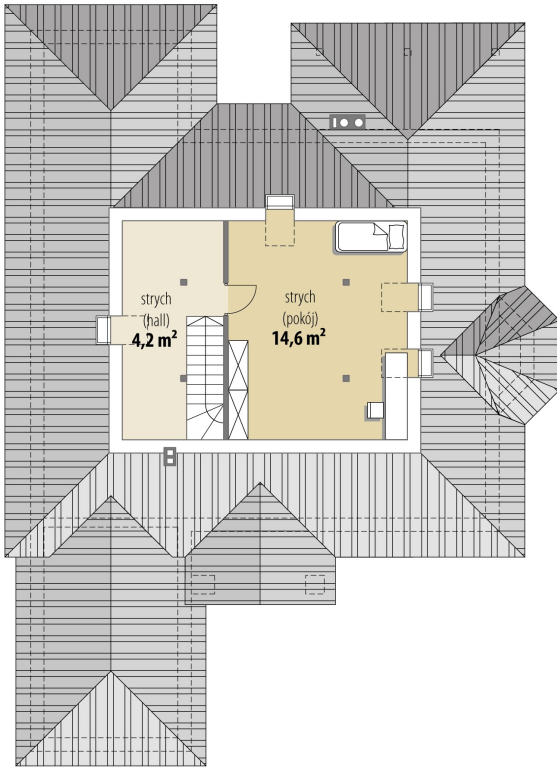
## Poddasze 18.80 m<sup>2</sup>

strych (hall)

4.20 m<sup>2</sup>

strych (pokój)

14.60 m<sup>2</sup>



DOBRY DOM  
ul. Wrzesława Romańczuka 6, 35-302 Rzeszów  
+48 17 852 52 30  
08:00 - 16:00

waldemar.kowalski@grupadobrydom.pl

Podane ceny nie stanowią oferty handlowej w rozumieniu art. 66 par. 1 Kodeksu Cywilnego